

Hochschule Bremen
City University of Applied Sciences



Bilderstellung mit KI

Di 18.11.2025 – Mitko Petrov (ZLL), Bettina Gnaß (ZLL)

Willkommen



mit KI erstellt

Agenda

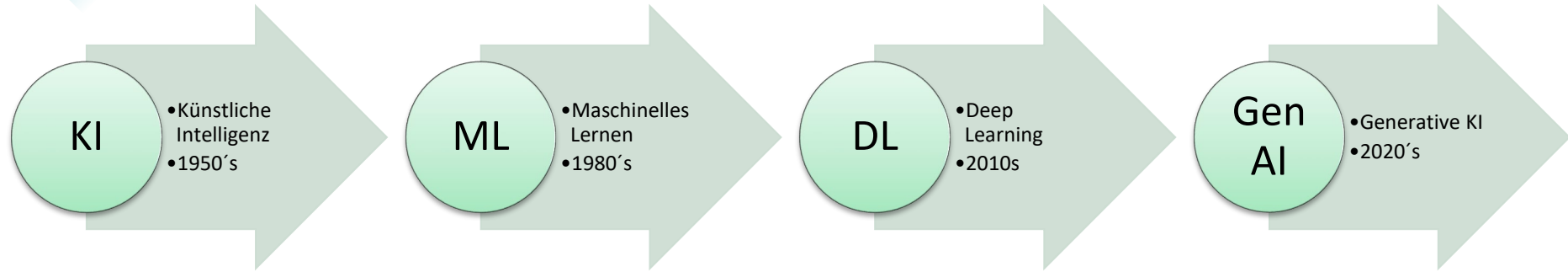
- Einführung KI
- Textbasierte Bildgeneratoren
 - Überblick KI-Tools
 - Prompting
- Hands-On
 - Leonardo AI
 - Dall-E 3 / Open AI
- Fragen / Diskussion



„KI ist wahrscheinlich das Beste oder das Schlimmste, was der Menschheit passieren kann.“

Stephen Hawking

Einführung in KI



- Es begann als Idee, Maschinen zu erschaffen, die wie Menschen denken können
- Frühe Systeme konzentrierten sich auf grundlegende Problemlösung und Regelbefolgung
- Muster aus Daten lernen, was die Leistung im Laufe der Zeit verbesserte.
- Mit schnelleren Computern und mehr Daten übernahm KI komplexe Aufgaben wie Erzeugung von Sprache und Bild

Einführung in KI

Schwache KI

- Narrow AI
- Führt bestimmte Aufgaben aus
- Simuliert menschliches Lernen

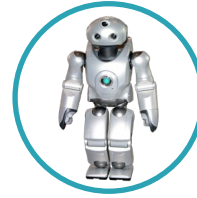
Starke KI

- AGI – Artificial General Intelligence
- Besitzt die Fähigkeit, Wissen zu verstehen, zu lernen und anzuwenden
- Übertrifft der menschlichen Intelligenz

Mensch vs. KI



- Denken
- Zusammenhänge verstehen
- Bewusstsein
- Zuverlässigkeit?



- Vorhersagen
- Zusammenhänge analysieren
- Kein Bewusstsein
- Zuverlässigkeit?



100%



Verantwortungsvoller Einsatz von KI-Tools

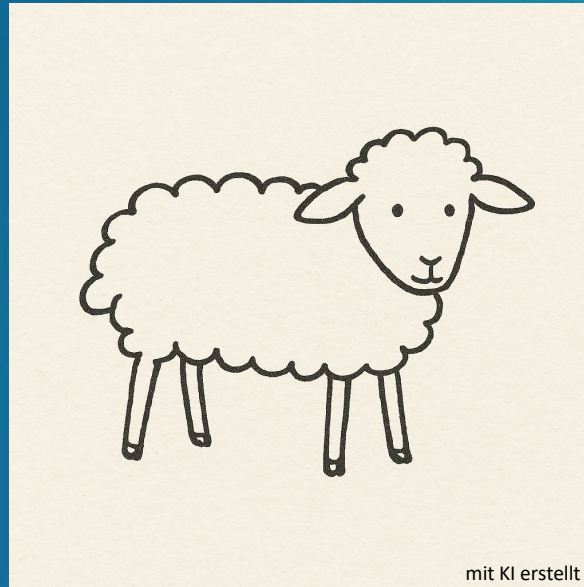
- ❖ Lesen Sie die "Nutzungsbedingungen,,
- ❖ KI-Ausgaben überprüfen
- ❖ Datenschutz
- ❖ DSGVO (Datenschutzverordnung)
- ❖ EU-Normen
- ❖ Urheberrecht
- ❖ Lizenz CC
- ❖ Ethik & Umwelt



- ❖ Mehr Infos z.B. in der **Promptwerkstatt für Lehrende** (Lernmodul in AULIS):
https://aulis.hs-bremen.de/goto.php/pg/194111_2203474

Textbasierte Bildgeneratoren

„Bitte, zeichne mir ein Schaf.“



(Der kleine Prinz, Antoine de Saint-Exupéry)

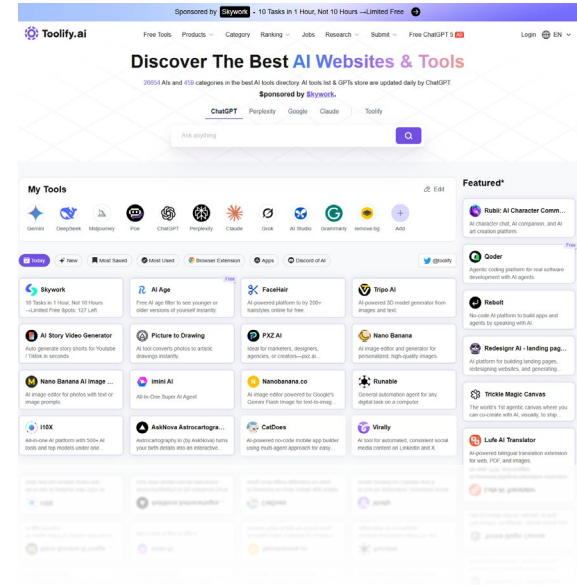
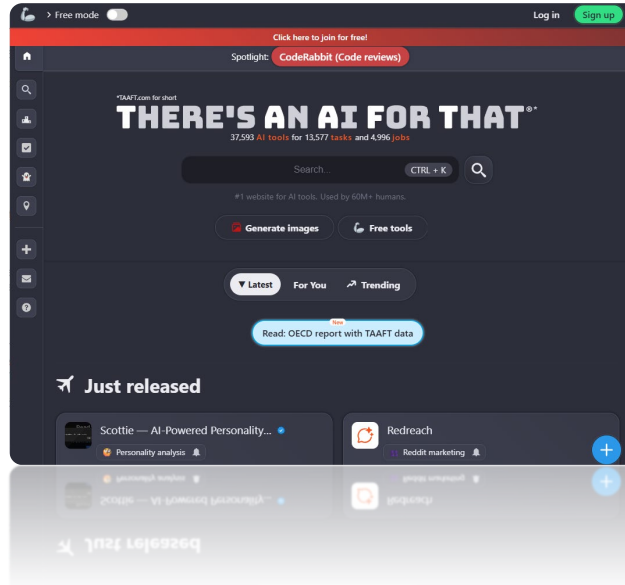
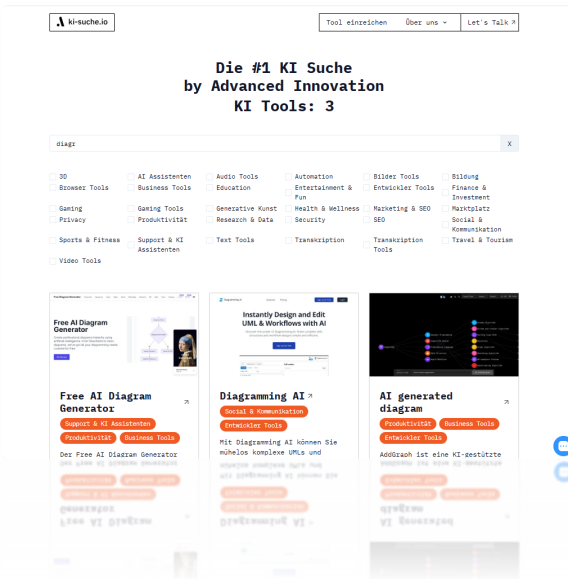
mit KI erstellt

KI-Suchmaschinen

KI-Suche.io
<https://ki-suche.io/>
 auf Deutsch

There's an AI for that
<https://theresanaiforthat.com/>
 über 30.000 KI-Tools

Toolify.ai
<https://www.toolify.ai/>
 Über 26.000 KI-Tools



KI-Tools zur Bildgenerierung

- [Leonardo.Ai](#) – 150 Tokens
- [DALL-E 3](#) (OpenAI) – in ChatGPT integriert
- [RunwayML](#) – 125 credits (einmalig)
- [Midjourney](#)
- [Adobe Firefly](#)
- [Bing Image Creator](#)
(Microsoft Account erforderlich)
- [Microsoft Designer](#)
- [Canva AI Image Generator](#)
- [Stable Diffusion](#)
- [OpenArt AI Image Generator](#)
- [GammaApp Images](#)



Mentimeter: Bild - KI oder nicht KI generiert



<https://www.menti.com/alg9tefcz1mp>



Quiz – KI oder nicht KI generiert

1



2



Quiz – KI oder nicht KI generiert

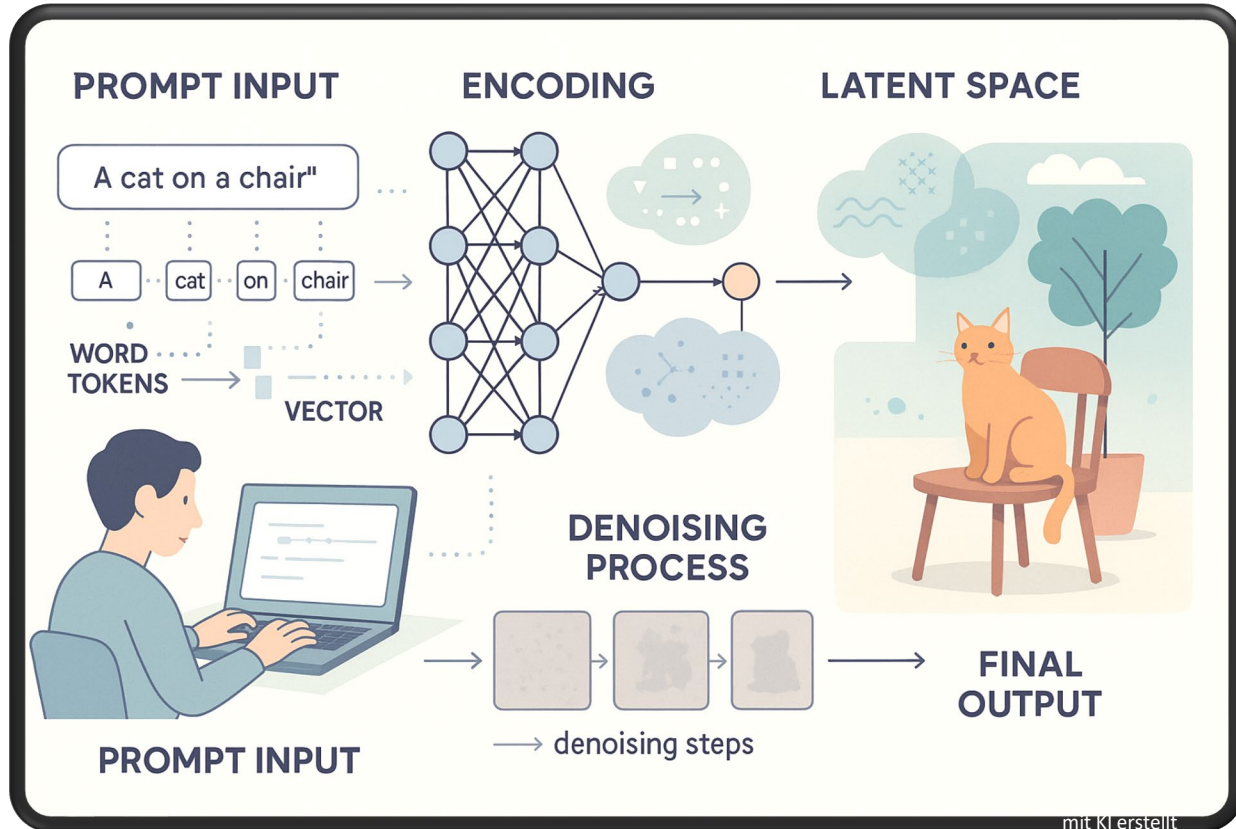
1



2



Prompting oder von Worten zu Bildern



Prompting – Verlauf



mit KI erstellt



mit KI erstellt



mit KI erstellt



mit KI erstellt

1

A modern university lecture hall with students and a professor.

2

A modern university lecture hall filled with international students and a professor at the front

3

A bright, modern university lecture hall filled with diverse students attentively listening to a professor explaining a concept at the front. Sunlight streams through large windows, educational posters on the walls, desks arranged in rows. Realistic style, clean and sharp details.

4

A bright, modern university lecture hall filled with diverse students. The professor stands at the front, explaining a concept on a large digital whiteboard. Sunlight streams through tall windows, casting soft, natural light across the room. The background shows rows of desks, educational posters, and green plants. The camera angle is wide, from the back of the hall, capturing both the students and the professor. The atmosphere is energetic and inspiring. Realistic style, sharp details, vivid colors. Prompting Enhance: NO. Negative Prompting: blurry, dark, empty seats, cartoon style.

Prompting

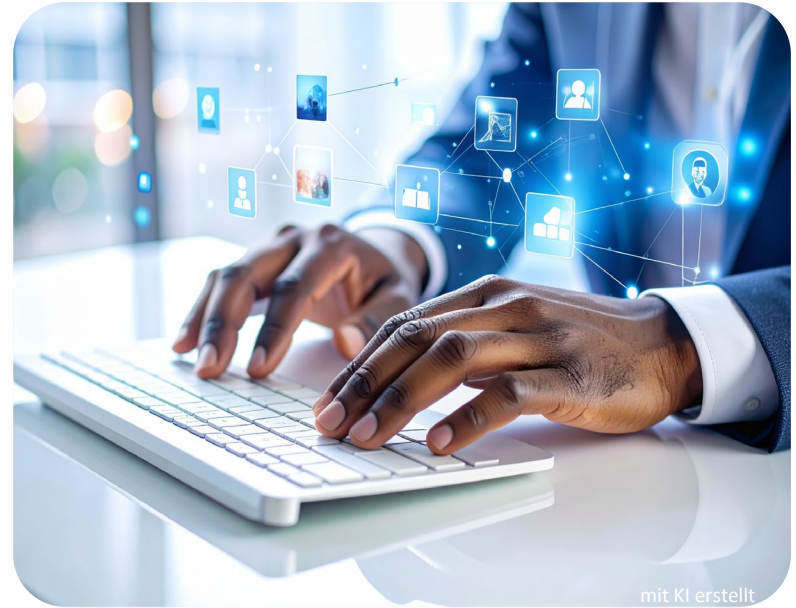
A modern university lecture hall with students and a professor.



A bright, modern university lecture hall filled with diverse students. The professor stands at the front, explaining a concept on a large digital whiteboard. Sunlight streams through tall windows, casting soft, natural light across the room. The background shows rows of desks, educational posters, and green plants. The camera angle is wide, from the back of the hall, capturing both the students and the professor. The atmosphere is energetic and inspiring. Realistic style, sharp details, vivid colors. Size 16:9. Prompting Enhance: NO. Negative Prompting: blurry, dark, empty seats, cartoon style.

Prompting

- A bright, modern university lecture hall filled with diverse students.
- The professor stands at the front, explaining a concept on a large digital whiteboard.
- Sunlight streams through tall windows, casting soft, natural light across the room.
- The background shows rows of desks, educational posters, and green plants.
- The camera angle is wide, from the back of the hall, capturing both the students and the professor.
- The atmosphere is energetic and inspiring.
- Realistic style, sharp details, vivid colors.
- Prompting Enhance: yes/no.
- Negative Prompting: blurry, dark, empty seats, cartoon style.



mit KI erstellt

A bright, modern university lecture hall filled with diverse students. The professor stands at the front, explaining a concept on a large digital whiteboard. Sunlight streams through tall windows, casting soft, natural light across the room. The background shows rows of desks, educational posters, and green plants. The camera angle is wide, from the back of the hall, capturing both the students and the professor. The atmosphere is energetic and inspiring. Realistic style, sharp details, vivid colors. Prompting Enhance: NO. Negative Prompting: blurry, dark, empty seats, cartoon style.

Prompting

- A bright, modern university lecture hall filled with diverse students. **HAUPTBESCHREIBUNG - Umgebung**
 - The professor stands at the front, explaining a concept on a large digital whiteboard. **HANDLUNG/AKTION**
 - Sunlight streams through tall windows, casting soft, natural light across the room. **LICHT**
 - The background shows rows of desks, educational posters, and green plants. **HINTERGRUND**
 - The camera angle is wide, from the back of the hall, capturing both the students and the professor. **KAMERAPOSITION/PERSPEKTIVE**
 - The atmosphere is energetic and inspiring. **GEFÜHL/ATMOSPHERE**
 - Realistic style, sharp details, vivid colors. **STIL**
-
- Prompting Enhance: yes/no. **PROMPT-VERSTÄRKUNG**
 - Negative Prompting: blurry, dark, empty seats, cartoon style. **NEGATIVE PROMPTING**



A bright, modern university lecture hall filled with diverse students. The professor stands at the front, explaining a concept on a large digital whiteboard. Sunlight streams through tall windows, casting soft, natural light across the room. The background shows rows of desks, educational posters, and green plants. The camera angle is wide, from the back of the hall, capturing both the students and the professor. The atmosphere is energetic and inspiring. Realistic style, sharp details, vivid colors. Prompting Enhance: NO. Negative Prompting: blurry, dark, empty seats, cartoon style.

Prompting

1. HAUPTBESCHREIBUNG

Gib hier die kurze Szene oder das Motiv ein.

[BESCHREIBUNG – Umgebung]

Szene klar und einfach beschreiben. Präzise Wörter nutzen (Farbe, Material, Form). Keine vagen Begriffe.

2. HANDLUNG / AKTION

Was passiert im Bild?

[HANDLUNG]

Genau angeben, was passiert. Klare Verben, eindeutige Bewegungen.

3. LICHT

Lichtstimmung und -quellen beschreiben.

[LICHT]

Lichtquelle und Stimmung definieren (weich, hart, warm, kalt, Richtung).

4. HINTERGRUND

Was ist im Hintergrund erkennbar?

[HINTERGRUND]

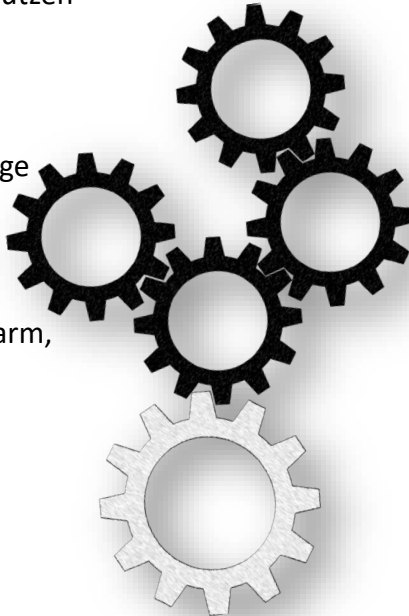
Relevante Elemente benennen (Objekte, Farben, Umgebung).

5. KAMERAPOSITION / PERSPEKTIVE

Kamerawinkel, Distanz, Höhe, Objektiv, Schärfentiefe.

[KAMERAPOSITION]

Winkel, Distanz, Höhe, Brennweite oder Shot-Type festlegen (z. B. Totale, Close-up).



6. GEFÜHL / ATMOSPHÄRE

Emotionale Grundstimmung des Bildes.

[GEFÜHL]

Emotion/Stimmung klar definieren (ruhig, episch, freundlich, ernst).

7. STIL

Bildstil, z. B. realistisch, cinematic, hyperreal, watercolor, etc.

[STIL]

Konkreten Bildstil angeben (realistisch, cinematic, digital art, Aquarell, Anime).

8. PROMPT-VERSTÄRKUNG

Soll der Prompt optimiert werden? „yes/no“

[PROMPT-VERSTÄRKUNG]

für Feinschliff und iterative Verbesserung.

9. NEGATIVE PROMPTING

Alles, was auf keinen Fall im Bild vorkommen soll.

[NEGATIVE PROMPTING]

Unerwünschtes ausschließen (z. B. keine Unschärfe, kein Text, keine Wasserzeichen, kein Cartoon).

Prompting - Tipps

- Englisch vs. Deutsch
- Nutze einfache und direkte Sprache – vermeide komplexe Formulierungen
- viele beschreibende Wörter anwenden
- Vermeide vage oder relative Begriffen – ungefähr, circa, maximal, relativ u.s.w.

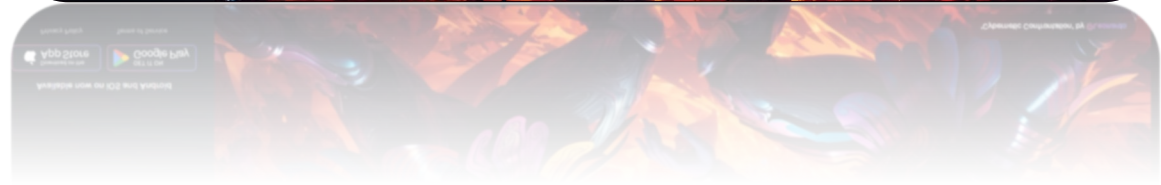
Verfeinern = erneut nachfragen und schrittweise Verbesserungen vornehmen, bis das gewünschte Ergebnis erreicht ist.

(schlecht – gut – besser – am besten).



Leonardo AI

- Link: <https://leonardo.ai/>
- gegründet 2022 in Sydney, Australien (Canva)
- KI-basiertes Bildgenerierungstool
- kostenfreie Nutzung möglich – 150 Tokens täglich
- nur mit Registrierung



DALL-E 3 (in ChatGPT integriert)

- Link:
<https://openai.com/de-DE/index/dall-e-3/>
- veröffentlicht 2023 in San Francisco, USA
- Eigentum von Open AI
- im ChatGPT integriert
- KI-basiertes Bildgenerierungstool
- kostenfreie Nutzung möglich –
2 Bilder täglich
- nur mit Registrierung

OpenAI 



Anmelden

Forschung

DALL·E 3

In ChatGPT ausprobieren ↗

Forschung

Sicherheit

Für Unternehmen

ChatGPT

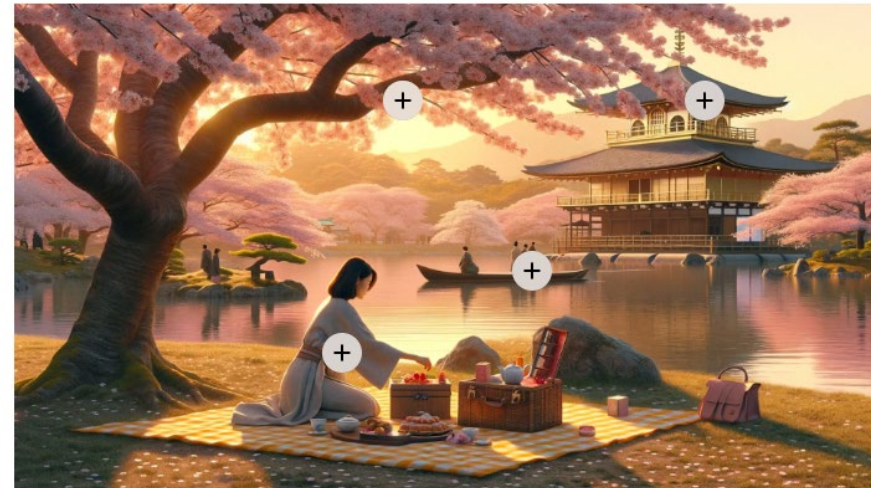
Sora

API-Plattform

Stories

Unternehmen

Neuigkeiten



„Bitte, zeichne mir ein Schaf.“ (Der kleine Prinz, Antoine de Saint-Exupéry).

DALL-E 3

LeonardoAI



A simple, charming, hand-drawn illustration of a small sheep, inspired by the gentle and minimalist ink-line style of classic mid-20th-century children’s book drawings. The sheep should appear slightly whimsical and innocent, as if drawn for a child who asked, “Please, draw me a sheep.” The lines are clean, thin, and slightly imperfect, giving a warm and personal sketchbook feeling. Light off-white textured paper background, no color, black ink only. The sheep stands calmly, looking toward the viewer with a soft, friendly expression. Style: minimalist, poetic, nostalgic, delicate line art, reminiscent of timeless literary illustrations.

Negative Prompt: No photorealism, no shading, no modern cartoon look, no vibrant colors, no background scenery, no digital effects, no textures except subtle paper grain, no complex anatomy, no overly detailed fur, no logos or text.



mit Dall-E 3 erstellt am 19. Februar 2024 um 1:18 PM

Noch Fragen?

Weitere Angebote

KI-Campus – Die Lernplattform für Künstliche Intelligenz

- <https://ki-campus.org/>

MMKH – Multimedia Kontor Hamburg

- <https://www.mmkh.de/>
- Künstliche Intelligenz Schulungen – <https://www.mmkh.de/schulungen/kuenstliche-intelligenz>
- Aufzeichnungen – <https://www.mmkh.de/schulungen/aufzeichnungen>

Angebote zum Weiterlernen zum Thema KI

Promptwerkstatt für Lehrende (Lernmodul in AULIS): https://aulis.hs-bremen.de/goto.php/pg/194111_2203474

Workshops für Lehrende: <https://www.hs-bremen.de/informationen-fuer/beschaefigte/lehrende-und-lehrbeauftragte/lehreplus/lehreplus-alle-workshops/>

Promptwerkstatt für Studierende (Lernmodul in AULIS): https://aulis.hs-bremen.de/goto.php/pg/195134_2224629

Workshops für Studierende: <https://www.hs-bremen.de/studieren/im-studium/ergaenzende-angebote-zum-studium/studiumplus/schreiblabor/#c41177>

Homepage „KI in Studium und Lehre“: <https://www.hs-bremen.de/die-hsb/organisation/zentrale-einheiten/zentrum-fuer-lehren-und-lernen/ki-in-studium-und-lehre/>

Die **Staats- und Universitätsbibliothek** (SUUB) bietet immer wieder sehr gute Online-Angebote zur KI-Nutzung an:
<https://www.suub.uni-bremen.de/>

Hochschule Bremen
City University of Applied Sciences



Danke für Ihre Aufmerksamkeit.

Hochschule Bremen
Zentrum für Lehren und Lernen
www.hs-bremen.de/zll