

Prof. Dr. Sven Oppermann

**Dr. Kathrin Prümm**

Langemarckstr. 113  
28199 Bremen  
T +49 421 5905 4416  
evaluation@hs-bremen.de

## Auswertungsbericht Ihrer Lehrveranstaltung

Guten Tag Prof. Dr. Sven Oppermann,

hiermit übersenden wir Ihnen die Ergebnisse der automatisierten Auswertung der Evaluation der Lehrveranstaltung: Mechanik 1 - M, MDIG im Studiengang M BEng

Bitte geben Sie Ihren Studierenden zeitnah Feedback zu den Befragungsergebnissen.

Für Rückfragen steht Ihnen das Team Evaluation und Feedback in der Lehre gerne zur Verfügung.

Mit freundlichen Grüßen  
Dr. Kathrin Prümm

# Mechanik 1 - M, MDIG im Studiengang M BEng

Prof. Dr. Sven Oppermann  
Erfasste Fragebögen = 25



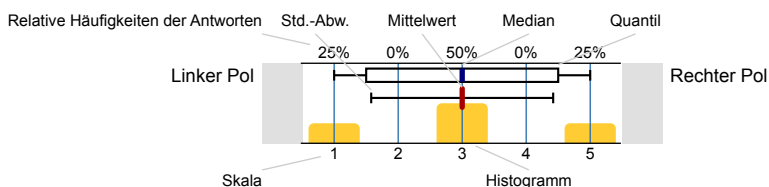
## Globalwerte

Organisation (Skalenbreite: 6)	0% 100%			mw=1,34 s=0,73
Lernziele, Didaktik, Methodik (Skalenbreite: 6)	0% 100%			mw=1,86 s=1,18
Arbeitsbelastung (Skalenbreite: 6)	0% 100%			mw=2,78 s=1,57
Gesamtbewertung	0% 100%			mw=1,72 s=1,03

## Auswertungsteil der geschlossenen Fragen

### Legende

Fragestext



n=Anzahl  
mw=Mittelwert  
md=Median  
s=Std.-Abw.  
E.=Enthaltung

## 1. Organisation

1.1) Informationen über die Lehrveranstaltung sind ausreichend.	trifft zu	78,3% 17,4% 0% 4,3% 0% 0%		trifft nicht zu	n=23 mw=1,3 md=1 s=0,7 E.=2
1.2) Die Informationen zur Lehrveranstaltung sind auf AULIS gut zu finden.	trifft zu	84% 8% 4% 0% 4% 0%		trifft nicht zu	n=25 mw=1,32 md=1 s=0,9
1.3) Leistungs- und Prüfungsanforderungen werden transparent gemacht.	trifft zu	79,2% 20,8% 0% 0% 0% 0%		trifft nicht zu	n=24 mw=1,21 md=1 s=0,41 E.=1
1.4) Die Modulbeschreibung wurde in der Veranstaltung nachvollziehbar dargestellt.	trifft zu	73,9% 21,7% 4,3% 0% 0% 0%		trifft nicht zu	n=23 mw=1,3 md=1 s=0,56 E.=2
1.5) Die Inhalte der Lehrveranstaltung entsprechen im Wesentlichen der Modulbeschreibung.	trifft zu	65,2% 34,8% 0% 0% 0% 0%		trifft nicht zu	n=23 mw=1,35 md=1 s=0,49 E.=2
1.6) Die räumlichen Bedingungen (Online/Präsenz) sind angemessen (z.B. Akustik, Videoübertragung, Gruppengröße).	trifft zu	76% 12% 4% 0% 4% 4%		trifft nicht zu	n=25 mw=1,56 md=1 s=1,29

2. Lernziele, Didaktik, Methodik

2.1)	Die Veranstaltung folgt einer nachvollziehbaren Semesterplanung (roter Faden).		trifft nicht zu	n=25 mw=1,32 md=1 s=0,9
2.2)	Die Veranstaltung hat mich motiviert, mich mit den Inhalten zu beschäftigen.		trifft nicht zu	n=25 mw=2,2 md=2 s=1,5
2.3)	Ich finde, auf die Fragen der Studierenden wird angemessen eingegangen.		trifft nicht zu	n=25 mw=1,96 md=2 s=1,37
2.4)	Ich fühle mich angemessen betreut.		trifft nicht zu	n=25 mw=1,76 md=1 s=1,39
2.5)	Ich kann die Inhalte der Lehrveranstaltung gut erfassen.		trifft nicht zu	n=25 mw=2,68 md=2 s=1,22
2.6)	Die Lernmaterialien sind gut verfügbar.		trifft nicht zu	n=25 mw=1,36 md=1 s=0,86
2.7)	Begleit- und Lehrmaterialien tragen zum Verständnis der Lehrinhalte bei.		trifft nicht zu	n=25 mw=1,84 md=1 s=1,34
2.8)	Die Präsenz-/Onlineveranstaltungen bieten eine gute Grundlage für mein Selbststudium.		trifft nicht zu	n=25 mw=1,96 md=2 s=1,4
2.9)	Ich kann den Bezug der Lehrveranstaltung zum Ziel meines Studiums erkennen.		trifft nicht zu	n=23 mw=1,65 md=2 s=0,65 E.=2

Veranstaltungsspezifische Fragen

2.10)	Fand die Lehrveranstaltung im Labor statt?	Ja <input type="checkbox"/> 0%	n=25
		Nein <input type="checkbox"/> 100%	

2.11) Die erforderlichen Kenntnisse zur eigenständigen Durchführung von Versuchen/Aufgaben wurden vermittelt. (Die Anzahl der Antworten ergibt sich aus einem Filter einer vorigen Frage)

Es wird keine Auswertung angezeigt, da die Anzahl der Antworten zu gering ist.

2.12) Die Laborarbeitsplätze sind gut ausgestattet (Materialien, Software, Ausrüstung, Geräte usw.). (Die Anzahl der Antworten ergibt sich aus einem Filter einer vorigen Frage)

Es wird keine Auswertung angezeigt, da die Anzahl der Antworten zu gering ist.

2.13) In den Laborübungen habe ich praktische Kenntnisse erworben.  
(Die Anzahl der Antworten ergibt sich aus einem Filter einer vorigen Frage)

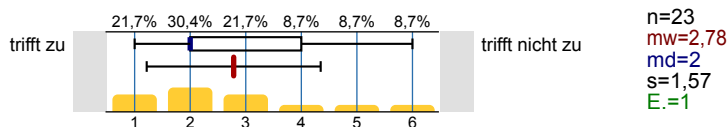
Es wird keine Auswertung angezeigt, da die Anzahl der Antworten zu gering ist.

### 3. Arbeitsbelastung

3.1) Pro Woche beträgt mein Zeitaufwand für die Veranstaltung (inkl. Lehrveranstaltung) etwa:

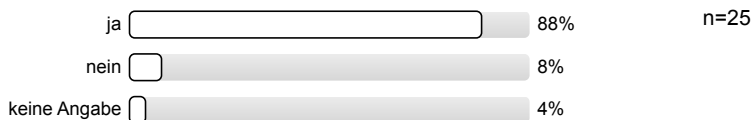


3.2) Mein Arbeitsaufwand für das Modul ist angemessen.



### 4. Eigenes Arbeitsverhalten

4.1) Ich habe regelmäßig (an mehr als der Hälfte der Lehrveranstaltungen) teilgenommen.



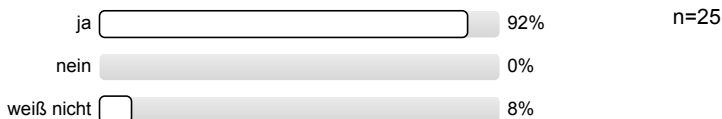
4.3) Ich habe in diesem Semester begleitend in einer Lerngruppe gelernt.



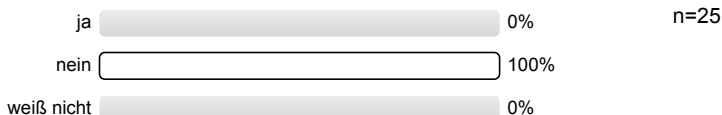
### 5. Anmerkungen

Als Hochschule legen wir Wert auf respektvolles und möglichst diskriminierungsfreies Miteinander. Um diesem Anspruch gerecht werden zu können, sind wir sehr an Ihren Erfahrungen interessiert.

5.1) Die Lehrperson sorgt für einen respektvollen Umgang in der Veranstaltung.



5.2) Ist es in der Lehrveranstaltung zu Diskriminierungen gekommen?



5.3) Durch wen haben Sie Diskriminierung erfahren?  
(Die Anzahl der Antworten ergibt sich aus einem Filter einer vorigen Frage)

Es wird keine Auswertung angezeigt, da die Anzahl der Antworten zu gering ist.

Bei Bedarf können Sie sich an verschiedene Stellen innerhalb und außerhalb der Hochschule Bremen wenden. Hier gelangen Sie direkt zur Homepage des Beratungsnetzwerks der HSB und zu weiterführenden Links: Beratung und Unterstützung

# Profillinie

Teilbereich: Fak 5 Maschb.

Name der/des Lehrenden: Prof. Dr. Sven Oppermann  
 Titel der Lehrveranstaltung: Mechanik 1 - M, MDIG  
 (Name der Umfrage)

Verwendete Werte in der Profillinie: Mittelwert

## 1. Organisation

1.1) Informationen über die Lehrveranstaltung sind ausreichend.	trifft zu		trifft nicht zu	n=23	mw=1,3	md=1	s=0,7
1.2) Die Informationen zur Lehrveranstaltung sind auf AULIS gut zu finden.	trifft zu		trifft nicht zu	n=25	mw=1,32	md=1	s=0,9
1.3) Leistungs- und Prüfungsanforderungen werden transparent gemacht.	trifft zu		trifft nicht zu	n=24	mw=1,21	md=1	s=0,41
1.4) Die Modulbeschreibung wurde in der Veranstaltung nachvollziehbar dargestellt.	trifft zu		trifft nicht zu	n=23	mw=1,3	md=1	s=0,56
1.5) Die Inhalte der Lehrveranstaltung entsprechen im Wesentlichen der Modulbeschreibung.	trifft zu		trifft nicht zu	n=23	mw=1,35	md=1	s=0,49
1.6) Die räumlichen Bedingungen (Online/Präsenz) sind angemessen (z.B. Akustik, Videoübertragung, Gruppengröße).	trifft zu		trifft nicht zu	n=25	mw=1,56	md=1	s=1,29

## 2. Lernziele, Didaktik, Methodik

2.1) Die Veranstaltung folgt einer nachvollziehbaren Semesterplanung (roter Faden).	trifft zu		trifft nicht zu	n=25	mw=1,32	md=1	s=0,9
2.2) Die Veranstaltung hat mich motiviert, mich mit den Inhalten zu beschäftigen.	trifft zu		trifft nicht zu	n=25	mw=2,2	md=2	s=1,5
2.3) Ich finde, auf die Fragen der Studierenden wird angemessen eingegangen.	trifft zu		trifft nicht zu	n=25	mw=1,96	md=2	s=1,37
2.4) Ich fühle mich angemessen betreut.	trifft zu		trifft nicht zu	n=25	mw=1,76	md=1	s=1,39
2.5) Ich kann die Inhalte der Lehrveranstaltung gut erfassen.	trifft zu		trifft nicht zu	n=25	mw=2,68	md=2	s=1,22
2.6) Die Lernmaterialien sind gut verfügbar.	trifft zu		trifft nicht zu	n=25	mw=1,36	md=1	s=0,86
2.7) Begleit- und Lehrmaterialien tragen zum Verständnis der Lehrinhalte bei.	trifft zu		trifft nicht zu	n=25	mw=1,84	md=1	s=1,34
2.8) Die Präsenz-/Onlineveranstaltungen bieten eine gute Grundlage für mein Selbststudium.	trifft zu		trifft nicht zu	n=25	mw=1,96	md=2	s=1,4
2.9) Ich kann den Bezug der Lehrveranstaltung zum Ziel meines Studiums erkennen.	trifft zu		trifft nicht zu	n=23	mw=1,65	md=2	s=0,65
2.11) Die erforderlichen Kenntnisse zur eigenständigen Durchführung von Versuchen/Aufgaben wurden vermittelt. (*)	trifft zu		trifft nicht zu				
2.12) Die Laborarbeitsplätze sind gut ausgestattet (Materialien, Software, Ausrüstung, Geräte usw.). (*)	trifft zu		trifft nicht zu				
2.13) In den Laborübungen habe ich praktische Kenntnisse erworben. (*)	trifft zu		trifft nicht zu				

## 3. Arbeitsbelastung

3.2) Mein Arbeitsaufwand für das Modul ist angemessen.	trifft zu		trifft nicht zu	n=23	mw=2,78	md=2	s=1,57
--	-----------	--	-----------------	------	---------	------	--------

(\*) Hinweis: Wenn die Anzahl der Antworten auf eine Frage zu gering ist, wird für die Frage keine Auswertung angezeigt.

## Auswertungsteil der offenen Fragen

### 4. Eigenes Arbeitsverhalten

4.2) Falls Sie an der Veranstaltung nicht regelmäßig teilgenommen haben, teilen Sie uns bitte den Grund mit...

- Ich habe den Unterschied zwischen teilnehmen oder nicht, nicht sehen können. Teilweise haben mich die Veranstaltungen noch mehr verwirrt.
- Krankheit
- Krankheit.

4.4) Falls "ja", wie hat sich diese Lerngruppe getroffen?  
(Die Anzahl der Antworten ergibt sich aus einem Filter einer vorigen Frage)

- Arbeitsraum
- Discord
- In den Lernräumen
- In der Bibliothek, unregelmäßig, in Phasen besonders großer Verzweiflung
- In der Bibliothek.
- In der Vorlesung
- Tutorium (2 Nennungen)
- Tutorium in der HS

### 5. Anmerkungen

5.4) Durch Andere, und zwar...  
(Die Anzahl der Antworten ergibt sich aus einem Filter einer vorigen Frage)

Es wird keine Auswertung angezeigt, da die Anzahl der Antworten zu gering ist.

5.5) Was könnte geändert werden?

- Abgaben könnten zusätzlich zum Selbststudium motivieren/anregen. Funktioniert in anderen Modulen gut bei mir. Hat auch dazu geführt mich eher mit Inhalten aus Modulen zu beschäftigen, wo es Abgaben gab und leider dann oft weniger mit Mechanik.
- Der Stil der Veranstaltung...  
Das Formelzeichen für „F“ sieht aus wie eine 7 und es ist schwierig beide zu unterscheiden.  
Bitte funktionierende Whiteboardstifte nutzen!  
Lösungen bitte lesbar schreiben.  
(Ist echt nicht böse gemeint...)
- Die Aufgabe mit dem Turm aus der Vorlesung finde ich für den Einstieg in die Festigkeitslehre verwirrend und eher abschreckend als motivierend. In den Übungsaufgaben zu den Themen zusätzlich etwas leichtere Aufgaben um erstmal besser in das Thema einzusteigen anstatt direkt vor komplexen Aufgaben zustehen. Ist teilweise motivierender wenn man sich von der Schwierigkeit etwas steigert und so auch das Konstrukt besser verstehen kann.
- Die Lösungen (Tafelbilder) übersichtlicher und sauberer, da die Schrift nicht immer leicht lesbar ist.
- Die Themen könnten mit einem geringeren Tempo erklärt werden, und wenn möglich mehr im Detail.
- Ein größeres Konstrukt der Vorgänge an der Tafel z.B. eine Schrittanleitung in der ein grobes Skript geboten wird.
- Etwas langsames Tempo zu Beginn. Ab ca. Dezember war das Tempo gut.
- Meiner Meinung nach bedarf es keiner Veränderung.
- Musterlösungen im Aulis teils schwer nachvollziehbar. Evtl. Ausführlicher und in digitaler form (Handschrift teilweise schwer lesbar).  
Erklärung bei Nachfragen während der Vorlesung teilweise schwer zu verstehen. Ich habe manchmal das Gefühl eine "dumme" Frage gestellt zu haben. Die Antwort hat dann so einen vorwurfsvollen "wie, das wissen sie etwa nicht?" Unterton. Das hemmt einen, weitere Fragen zu stellen.
- Rechen weg deutlicher zeigen

5.6) Was gefällt Ihnen an dieser Lehrveranstaltung besonders gut?

- .
- Der Faktenbezug ohne lang drumherum zu erzählen.
- Der respektvolle und hilfsbereite Umgang.
- Die Bewertung des BWL-Studiums
- Die räumliche Atmosphäre und der strikte Faden, der verfolgt wird.
- Die Übungs-Beispiele
- Eigenständiges Rechnen
- Es sind wirklich alle Lernmaterialien vom ersten Tag an verfügbar, dadurch kann man den Lernaufwand gut einschätzen und hat einen guten Überblick. Auch die gegebenen Altklausuren sind sehr hilfreich um die Wichtigkeit sowie übliche Anwendungsfälle des Stoffes einzuschätzen.
- Hilfsbereitschaft des Professors.  
Verfügbarkeit von Materialien (trotz Handschrift :)
- Laut und deutlich gesprochen. Man versteht akustisch alles.  
  
Digitale Präsentationen. Nicht viel handschriftlich an der Tafel (im Gegensatz zu manchen Kollegen).  
  
Aufgaben während der Vorlesung.
- Mir gefällt sehr gut der Umfang an bereitgestellten Arbeitsmaterialien für das Selbststudium, der kontinuierliche rote Faden und die Transparente Kommunikation. Außerdem das gemeinsame, sowie selbstständige Lösen von Übungsaufgaben in der Präsenzveranstaltungen.
- Sehr gut erklärt.
- Vorbereitung des Selbststudiums durch die bereitgestellten Materialien.  
  
Selbstständiges Rechnen in der Vorlesung.  
  
Transparenz, insbesondere in Bezug auf die Klausur.
- Wechsel aus Vorlesung und selber rechnen
- Übersichtliche Vorlesungsfolien, viele Übungsaufgaben zum festigen des vermittelten Inhaltes sowie gute Unterstützung bei Fragen oder anderen Schwierigkeiten z.B Aufgaben berechnen.  
Im gesamten bin ich sehr zufrieden mit der Veranstaltung.