

Prof. Dr. Sven Oppermann

Dr. Kathrin Prümm

Langemarckstr. 113
28199 Bremen
T +49 421 5905 4416
evaluation@hs-bremen.de

Auswertungsbericht Ihrer Lehrveranstaltung

Guten Tag Prof. Dr. Sven Oppermann,

hiermit übersenden wir Ihnen die Ergebnisse der automatisierten Auswertung der Evaluation der Lehrveranstaltung: Mechanik 1 - DMPE, M_LUR im Studiengang DMPE BEng|M BEng

Bitte geben Sie Ihren Studierenden zeitnah Feedback zu den Befragungsergebnissen.

Für Rückfragen steht Ihnen das Team Evaluation und Feedback in der Lehre gerne zur Verfügung.

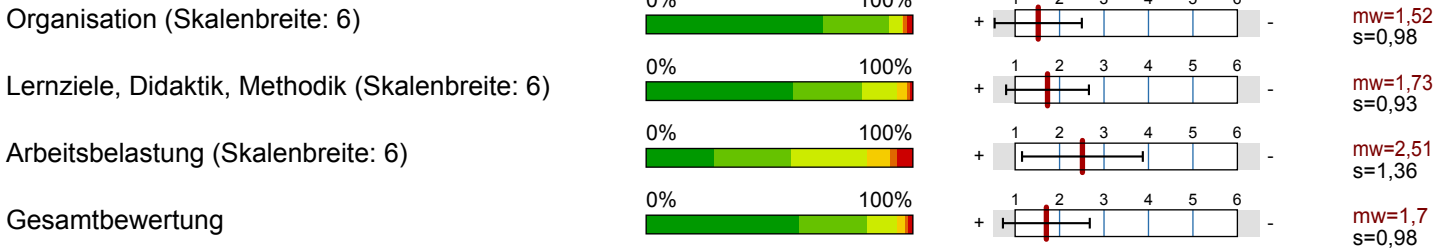
Mit freundlichen Grüßen
Dr. Kathrin Prümm

Mechanik 1 - DMPE, M_LUR im Studiengang DMPE BEng|M BEng

Prof. Dr. Sven Oppermann
Erfasste Fragebögen = 36



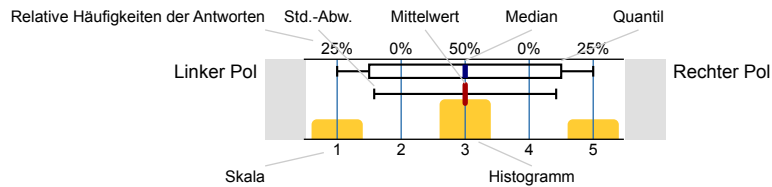
Globalwerte



Auswertungsteil der geschlossenen Fragen

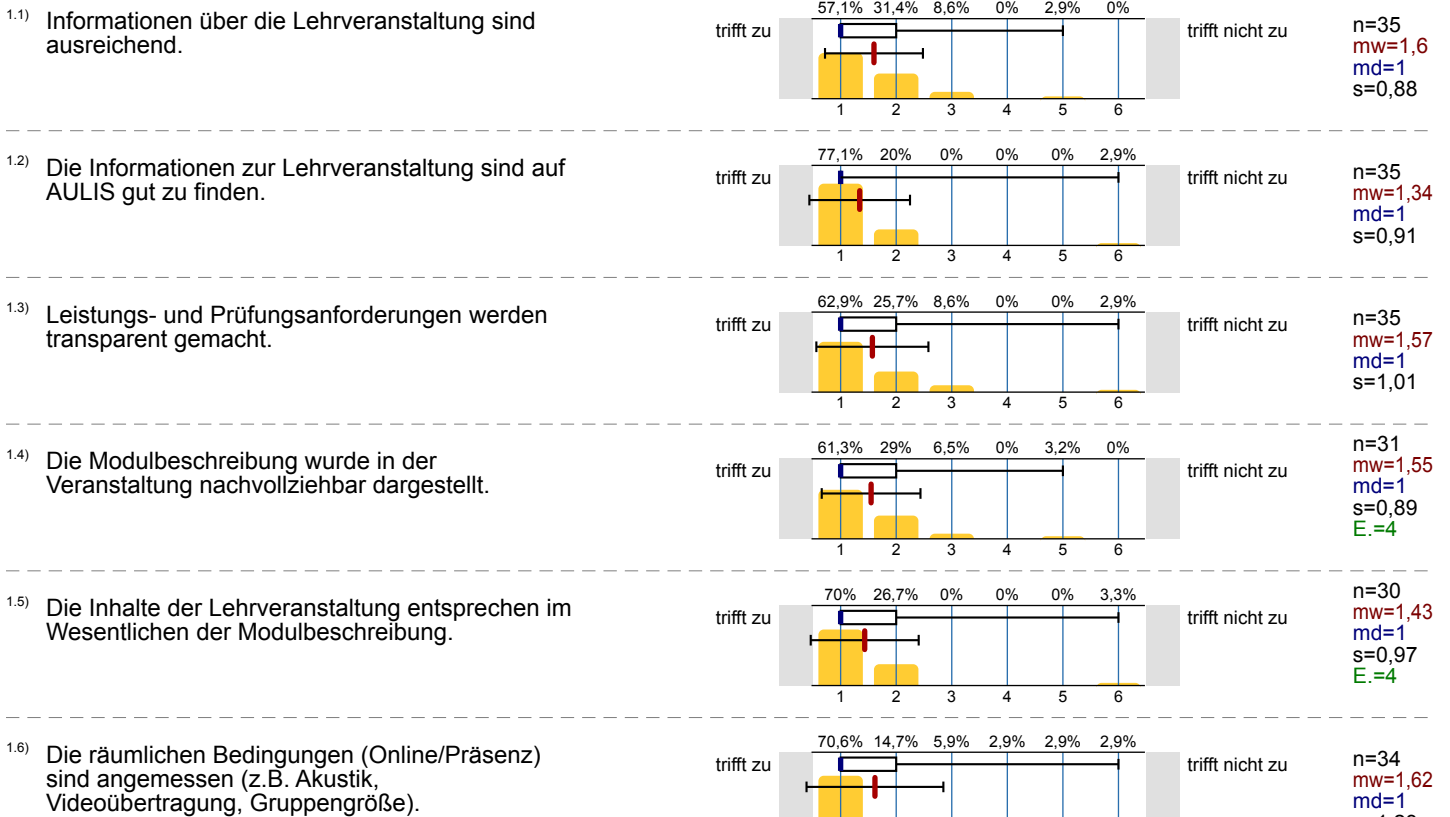
Legende

Fragestext



n=Anzahl
mw=Mittelwert
md=Median
s=Std.-Abw.
E.=Enthaltung

1. Organisation



2. Lernziele, Didaktik, Methodik

2.1)	Die Veranstaltung folgt einer nachvollziehbaren Semesterplanung (roter Faden).		trifft nicht zu	n=35 mw=1,34 md=1 s=0,84
2.2)	Die Veranstaltung hat mich motiviert, mich mit den Inhalten zu beschäftigen.		trifft nicht zu	n=34 mw=1,91 md=2 s=0,93
2.3)	Ich finde, auf die Fragen der Studierenden wird angemessen eingegangen.		trifft nicht zu	n=34 mw=1,32 md=1 s=0,94 E.=1
2.4)	Ich fühle mich angemessen betreut.		trifft nicht zu	n=33 mw=1,55 md=1 s=0,97 E.=2
2.5)	Ich kann die Inhalte der Lehrveranstaltung gut erfassen.		trifft nicht zu	n=34 mw=2,71 md=3 s=0,91
2.6)	Die Lernmaterialien sind gut verfügbar.		trifft nicht zu	n=35 mw=1,37 md=1 s=0,81
2.7)	Begleit- und Lehrmaterialien tragen zum Verständnis der Lehrinhalte bei.		trifft nicht zu	n=35 mw=1,97 md=2 s=1,04
2.8)	Die Präsenz-/Onlineveranstaltungen bieten eine gute Grundlage für mein Selbststudium.		trifft nicht zu	n=35 mw=1,89 md=2 s=0,9
2.9)	Ich kann den Bezug der Lehrveranstaltung zum Ziel meines Studiums erkennen.		trifft nicht zu	n=35 mw=1,51 md=1 s=1,04

Veranstaltungsspezifische Fragen

2.10)	Fand die Lehrveranstaltung im Labor statt?	Ja <input type="checkbox"/> 0%	n=36
		Nein <input type="checkbox"/> 100%	

2.11) Die erforderlichen Kenntnisse zur eigenständigen Durchführung von Versuchen/Aufgaben wurden vermittelt. (Die Anzahl der Antworten ergibt sich aus einem Filter einer vorigen Frage)

Es wird keine Auswertung angezeigt, da die Anzahl der Antworten zu gering ist.

2.12) Die Laborarbeitsplätze sind gut ausgestattet (Materialien, Software, Ausrüstung, Geräte usw.). (Die Anzahl der Antworten ergibt sich aus einem Filter einer vorigen Frage)

Es wird keine Auswertung angezeigt, da die Anzahl der Antworten zu gering ist.

2.13) In den Laborübungen habe ich praktische Kenntnisse erworben.
(Die Anzahl der Antworten ergibt sich aus einem Filter einer vorigen Frage)

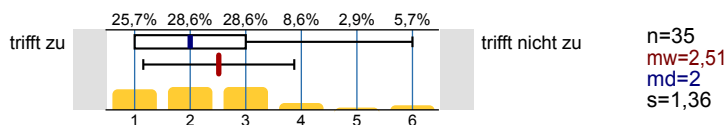
Es wird keine Auswertung angezeigt, da die Anzahl der Antworten zu gering ist.

3. Arbeitsbelastung

3.1) Pro Woche beträgt mein Zeitaufwand für die Veranstaltung (inkl. Lehrveranstaltung) etwa:

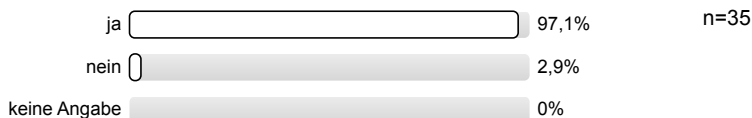


3.2) Mein Arbeitsaufwand für das Modul ist angemessen.

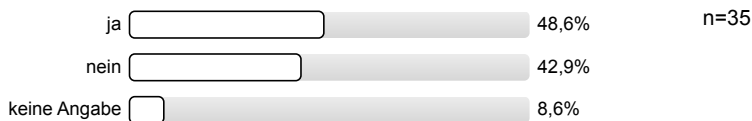


4. Eigenes Arbeitsverhalten

4.1) Ich habe regelmäßig (an mehr als der Hälfte der Lehrveranstaltungen) teilgenommen.



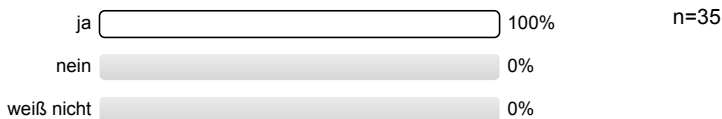
4.3) Ich habe in diesem Semester begleitend in einer Lerngruppe gelernt.



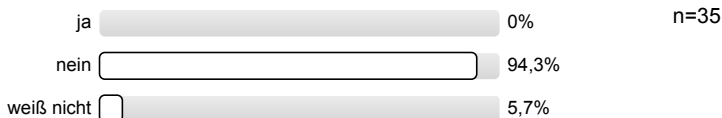
5. Anmerkungen

Als Hochschule legen wir Wert auf respektvolles und möglichst diskriminierungsfreies Miteinander. Um diesem Anspruch gerecht werden zu können, sind wir sehr an Ihren Erfahrungen interessiert.

5.1) Die Lehrperson sorgt für einen respektvollen Umgang in der Veranstaltung.



5.2) Ist es in der Lehrveranstaltung zu Diskriminierungen gekommen?



5.3) Durch wen haben Sie Diskriminierung erfahren?
(Die Anzahl der Antworten ergibt sich aus einem Filter einer vorigen Frage)

Es wird keine Auswertung angezeigt, da die Anzahl der Antworten zu gering ist.

Bei Bedarf können Sie sich an verschiedene Stellen innerhalb und außerhalb der Hochschule Bremen wenden. Hier gelangen Sie direkt zur Homepage des Beratungsnetzwerks der HSB und zu weiterführenden Links: Beratung und Unterstützung

Profillinie

Teilbereich: Fak 5 Maschb.
 Name der/des Lehrenden: Prof. Dr. Sven Oppermann
 Titel der Lehrveranstaltung: Mechanik 1 - DMPE, M_LUR
 (Name der Umfrage)

Verwendete Werte in der Profillinie: Mittelwert

1. Organisation

1.1) Informationen über die Lehrveranstaltung sind ausreichend.	trifft zu		trifft nicht zu	n=35	mw=1,6	md=1	s=0,88
1.2) Die Informationen zur Lehrveranstaltung sind auf AULIS gut zu finden.	trifft zu		trifft nicht zu	n=35	mw=1,34	md=1	s=0,91
1.3) Leistungs- und Prüfungsanforderungen werden transparent gemacht.	trifft zu		trifft nicht zu	n=35	mw=1,57	md=1	s=1,01
1.4) Die Modulbeschreibung wurde in der Veranstaltung nachvollziehbar dargestellt.	trifft zu		trifft nicht zu	n=31	mw=1,55	md=1	s=0,89
1.5) Die Inhalte der Lehrveranstaltung entsprechen im Wesentlichen der Modulbeschreibung.	trifft zu		trifft nicht zu	n=30	mw=1,43	md=1	s=0,97
1.6) Die räumlichen Bedingungen (Online/Präsenz) sind angemessen (z.B. Akustik, Videoübertragung, Gruppengröße).	trifft zu		trifft nicht zu	n=34	mw=1,62	md=1	s=1,23

2. Lernziele, Didaktik, Methodik

2.1) Die Veranstaltung folgt einer nachvollziehbaren Semesterplanung (roter Faden).	trifft zu		trifft nicht zu	n=35	mw=1,34	md=1	s=0,84
2.2) Die Veranstaltung hat mich motiviert, mich mit den Inhalten zu beschäftigen.	trifft zu		trifft nicht zu	n=34	mw=1,91	md=2	s=0,93
2.3) Ich finde, auf die Fragen der Studierenden wird angemessen eingegangen.	trifft zu		trifft nicht zu	n=34	mw=1,32	md=1	s=0,94
2.4) Ich fühle mich angemessen betreut.	trifft zu		trifft nicht zu	n=33	mw=1,55	md=1	s=0,97
2.5) Ich kann die Inhalte der Lehrveranstaltung gut erfassen.	trifft zu		trifft nicht zu	n=34	mw=2,71	md=3	s=0,91
2.6) Die Lernmaterialien sind gut verfügbar.	trifft zu		trifft nicht zu	n=35	mw=1,37	md=1	s=0,81
2.7) Begleit- und Lehrmaterialien tragen zum Verständnis der Lehrinhalte bei.	trifft zu		trifft nicht zu	n=35	mw=1,97	md=2	s=1,04
2.8) Die Präsenz-/Onlineveranstaltungen bieten eine gute Grundlage für mein Selbststudium.	trifft zu		trifft nicht zu	n=35	mw=1,89	md=2	s=0,9
2.9) Ich kann den Bezug der Lehrveranstaltung zum Ziel meines Studiums erkennen.	trifft zu		trifft nicht zu	n=35	mw=1,51	md=1	s=1,04
2.11) Die erforderlichen Kenntnisse zur eigenständigen Durchführung von Versuchen/Aufgaben wurden vermittelt. (*)	trifft zu		trifft nicht zu				
2.12) Die Laborarbeitsplätze sind gut ausgestattet (Materialien, Software, Ausrüstung, Geräte usw.). (*)	trifft zu		trifft nicht zu				
2.13) In den Laborübungen habe ich praktische Kenntnisse erworben. (*)	trifft zu		trifft nicht zu				

3. Arbeitsbelastung

3.2) Mein Arbeitsaufwand für das Modul ist angemessen.	trifft zu		trifft nicht zu	n=35	mw=2,51	md=2	s=1,36
--	-----------	--	-----------------	------	---------	------	--------

(*) Hinweis: Wenn die Anzahl der Antworten auf eine Frage zu gering ist, wird für die Frage keine Auswertung angezeigt.

Auswertungsteil der offenen Fragen

4. Eigenes Arbeitsverhalten

4.2) Falls Sie an der Veranstaltung nicht regelmäßig teilgenommen haben, teilen Sie uns bitte den Grund mit...

- .
- Ich besuche die Lehrveranstaltung zwar regelmäßig, würde ich es allerdings nicht tun dann aus folgendem Grund: In der Vorlesung verstehe ich oft nicht mehr als den groben Umriss des des Themas.
- Krankheit
- schlechtes Zeitmanagement

4.4) Falls "ja", wie hat sich diese Lerngruppe getroffen?
(Die Anzahl der Antworten ergibt sich aus einem Filter einer vorigen Frage)

- Im Lernraum der Hochschule an einem freien Vormittag
- Im Rahmen eines Tutoriums
- Im Tutorium und mit Kommilitonen
- In den Lernräumen an der HSB
- In präsenten in den Räumlichkeiten der Hochschule
- Meistens hat man sich in der Bibliothek getroffen, aber das Problem war dass die Treffen nicht regelmäßig waren.
- Privat oder in den Maschinenbauräumen
- Präsent im M Trakt

M steht für Minsk

- Unter Wochen zwischen Vorlesungen
- Washington DC
(In der Lehrveranstaltung, in Präsenz)
- Washington DC
(In Präsenz)
- wir wohnen zusammen

5. Anmerkungen

5.4) Durch Andere, und zwar...
(Die Anzahl der Antworten ergibt sich aus einem Filter einer vorigen Frage)

Es wird keine Auswertung angezeigt, da die Anzahl der Antworten zu gering ist.

5.5) Was könnte geändert werden?

- -
- /
- Als Ausländer habe ich das Gefühl, dass das Tempo des Professors für uns verständlicherweise langsamer sein könnte.

- Aufzeichnungen der Veranstaltungen
- Bei Nutzung des Laserpointers muss man sich nicht krampfhaft strecken, sondern könnte diesen auch entspannt auf Distanz auf den Inhalt richten
- Das Vorlesungstempo könnte an manchen Stellen verlangsamt werden.
- Der Schwierigkeitsanstieg zwischen Berechnungsbeispielen ist manchmal nicht nachvollziehbar, das erste Beispiel ist geradlinig und klar verständlich, das direkt darauffolgende oftmals fast unlösbar oder extrem komplex. Eine Schwierigkeitssteigerung über mehr Anwendungen würde mein Verständnis des Sachverhalts verbessern. Die Enge des Raums erschwert die Konzentration während der Arbeitsphasen.
- Die Lage im Stundenplan war nicht ideal, da das Aufnahmevermögen mit der Zeit abnimmt und bei so einem komplexen Fach wie Mechanik gegen Ende der Lehrveranstaltung wirklich nur noch mangelhaft vorhanden ist.
Die Veranstaltung entweder auf zwei Tage zu verteilen oder sie als einzige an einem Tag abzuhalten könnte diesem Effekt entgegen wirken.
- Die Sitzmöglichkeiten sind sehr unbequem. Eine einfache Lösung wären eventuelle Sitzkissen.
Der Stoff wird sehr schnell bearbeitet. Falls es da Möglichkeiten gibt etwas das Tempo zu reduzieren wäre das mit Sicherheit hilfreich
- Eine einfache Einstiegsaufgabe zum Anfang und gelegentliche Hilfestellungen
- Ein geringfügig langsames Tempo bei den Erklärungen des Professors wären wahrscheinlich gut, solange diese Zeit nicht von den Übungsaufgaben, oder der Zeit, die man hat um Fragen zu stellen, abgeht.
- Ein Raum mit größeren Tischen wäre vorteilhaft die Aufgaben mit Formelsammlung oder Laptop und Schreibblock zu erledigen.
- Hausaufgaben
- Ich würde mir mehr Übungsaufgaben für die einzelnen Themen wünschen.
- Mehr Erklärungen zu teils sehr komplexen Inhalten, da die Themen aufgrund der hohen Abstraktion unter anderem sehr schwer zugänglich sind bzw. sein können

5.6) Was gefällt Ihnen an dieser Lehrveranstaltung besonders gut?

- -Das Gefühl sein Gehirn mit einem in Zitronenschalen eingelegten Goldbarren aus dem Schädel gedroschen zu bekommen. (Das ist positiv).
- Der humoristische Charakter von Prof. Oppermann
- Das Aufgaben in der Vorlesung behandelt werden und es nicht 100% Theorie ist
- dass wir während der Vorlesungen Zeit bekommen, Aufgabe zu klären und zu besprechen.
- Das Tempo und die Organisation der Tafelbilder, Lösungen zu den Übungsaufgaben und Bereitstellung von alt Klausuren
- Das Thema ist relativ interessant und die Art und Weise wie die Inhalte übermittelt werden ist ebenfalls gut. Die Hilfestellen um einen Ansatz bei den Rechenaufgaben zu finden finde ich z.B. sehr hilfreich.
- Den strukturierten Aufbau der Vorlesungen.
Mein körperliches Leiden.
Das besprechen der Berechnungsbeispiele in der Vorlesung.
- Der hohe Anteil an Übungsaufgaben sorgt für ein tieferes Verständnis der Themen und der Professor erklärt die Inhalte sehr verständlich, wenn auch ein wenig kurz. Er lässt den Studenten allerdings nach jeder Erklärung genug Zeit um nochmal über das Thema nachzudenken und Fragen zu stellen.
- Der Prof
- Der Professor ist einfach ein toller Dozent. Der kann mich gut beibringen.
- Die ausgewogene Aufteilung in Vortrag, Übung und Besprechen der Lösung. Sowie die große Auswahl an Bereitgestellten Übungsaufgaben.
- Die Kombination aus theoretischen Inhalten und praxisnahen Rechnungen und die fachkundige Beantwortung von Nachfragen.
- Die Motivation/ Stimmung
Rückfragen über offene Fragen
- Die Möglichkeit erstmal selbst über die Aufgaben nachdenken zu können
- Die Verfügbarkeit von Lehrmaterialien. Aufgaben Lösungen Klausuren etc.
Die Einbindung von Aufgaben in die Vorlesung.
Der allgemeine Lehrstil obwohl ich selten was auf den ersten schlag verstehe das liegt allerdings wohl in der Natur des Moduls
- Die Übungen während der Vorlesungszeit steigern meine Aufmerksamkeit und das Interesse am Thema nachhaltig. Nach jeder Vorlesung geht man mit einem gewissen Lernerfolg nach Hause, das fühlt sich gut an. Die Vorlesungen sind nicht langweilig und Nachfragen werden aktiv und dauerhaft gefordert.

- Es wird sehr transparent kommuniziert welche Fähigkeiten für die Klausur benötigt werden.
- Es wird sich ausreichend Zeit genommen auf die Fragen einzugehen
- Falls es zu Schwierigkeiten beim Rechnen kommt, dann hilft der Prof und man findet meistens das Problem. Die Vorlesungen sind gut strukturiert und die Übungsaufgaben bauen optimal darauf auf.
- Ich habe hier wirklich das Gefühl, dass der Professor mir Wissen vermitteln möchte und ein Interesse daran hat, dass der Stoff verstanden wird.
- Mir gefällt, dass es genügend ehemalige Klausuren und Übungsaufgaben online gibt. Sachverhalte werden zwar oft etwas sehr schnell, aber trotzdem meist recht anschaulich erklärt.
- Mir gefällt besonders, die Ruhe mit der Erklärt und auf Fragen eingegangen wird.
- Praktische Anwendungsbeispiele
- Viele Übungen, persönliche Hilfe am Platz, angemessene Hilfestellungen
- Übungsbeispiele