

Prof. Dr. Jörg Buchholz

Dr. Kathrin Prümm

Langemarckstr. 113
28199 Bremen
T +49 421 5905 4416
evaluation@hs-bremen.de

Auswertungsbericht Ihrer Lehrveranstaltung

Guten Tag Prof. Dr. Jörg Buchholz,

hiermit übersenden wir Ihnen die Ergebnisse der automatisierten Auswertung der Evaluation der Lehrveranstaltung: Mathematik 1 im Studiengang ILST BEng

Bitte geben Sie Ihren Studierenden zeitnah Feedback zu den Befragungsergebnissen.

Für Rückfragen steht Ihnen das Team Evaluation und Feedback in der Lehre gerne zur Verfügung.

Mit freundlichen Grüßen
Dr. Kathrin Prümm

Mathematik 1 im Studiengang ILST BEng

Prof. Dr. Jörg Buchholz
Erfasste Fragebögen = 9



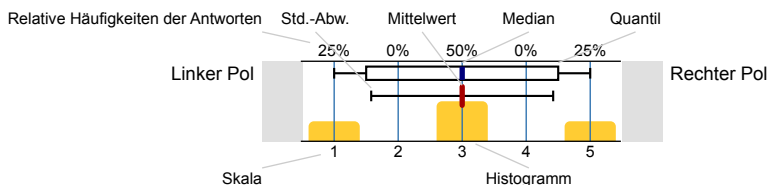
Globalwerte

Organisation (Skalenbreite: 6)	0% 100%			mw=1,51 s=0,8
Lernziele, Didaktik, Methodik (Skalenbreite: 6)	0% 100%			mw=1,74 s=1,18
Arbeitsbelastung (Skalenbreite: 6)	0% 100%			mw=2,22 s=1,64
Gesamtbewertung	0% 100%			mw=1,68 s=1,03

Auswertungsteil der geschlossenen Fragen

Legende

Fragestext



n=Anzahl
mw=Mittelwert
md=Median
s=Std.-Abw.
E.=Enthaltung

1. Organisation

1.1) Informationen über die Lehrveranstaltung sind ausreichend.	trifft zu	66,7% 22,2% 0% 0% 11,1% 0%		trifft nicht zu	n=9 mw=1,67 md=1 s=1,32
1.2) Die Informationen zur Lehrveranstaltung sind auf AULIS gut zu finden.	trifft zu	62,5% 25% 12,5% 0% 0% 0%		trifft nicht zu	n=8 mw=1,5 md=1 s=0,76 E.=1
1.3) Leistungs- und Prüfungsanforderungen werden transparent gemacht.	trifft zu	33,3% 55,6% 0% 0% 11,1% 0%		trifft nicht zu	n=9 mw=2 md=2,22 s=1,22
1.4) Die Modulbeschreibung wurde in der Veranstaltung nachvollziehbar dargestellt.	trifft zu	55,6% 33,3% 11,1% 0% 0% 0%		trifft nicht zu	n=9 mw=1,56 md=1 s=0,73
1.5) Die Inhalte der Lehrveranstaltung entsprechen im Wesentlichen der Modulbeschreibung.	trifft zu	88,9% 11,1% 0% 0% 0% 0%		trifft nicht zu	n=9 mw=1,11 md=1 s=0,33
1.6) Die räumlichen Bedingungen (Online/Präsenz) sind angemessen (z.B. Akustik, Videoübertragung, Gruppengröße).	trifft zu	77,8% 22,2% 0% 0% 0% 0%		trifft nicht zu	n=9 mw=1,22 md=1 s=0,44

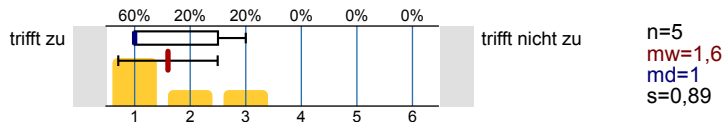
2. Lernziele, Didaktik, Methodik

2.1)	Die Veranstaltung folgt einer nachvollziehbaren Semesterplanung (roter Faden).		trifft nicht zu	n=9 mw=1,44 md=1 s=0,73
2.2)	Die Veranstaltung hat mich motiviert, mich mit den Inhalten zu beschäftigen.		trifft nicht zu	n=9 mw=2,11 md=1 s=1,76
2.3)	Ich finde, auf die Fragen der Studierenden wird angemessen eingegangen.		trifft nicht zu	n=9 mw=1,89 md=1 s=1,69
2.4)	Ich fühle mich angemessen betreut.		trifft nicht zu	n=9 mw=1,56 md=1 s=1,13
2.5)	Ich kann die Inhalte der Lehrveranstaltung gut erfassen.		trifft nicht zu	n=9 mw=2,44 md=2 s=1,51
2.6)	Die Lernmaterialien sind gut verfügbar.		trifft nicht zu	n=9 mw=1,11 md=1 s=0,33
2.7)	Begleit- und Lehrmaterialien tragen zum Verständnis der Lehrinhalte bei.		trifft nicht zu	n=9 mw=1,67 md=1 s=1,32
2.8)	Die Präsenz-/Onlineveranstaltungen bieten eine gute Grundlage für mein Selbststudium.		trifft nicht zu	n=9 mw=1,33 md=1 s=0,5
2.9)	Ich kann den Bezug der Lehrveranstaltung zum Ziel meines Studiums erkennen.		trifft nicht zu	n=9 mw=2,11 md=2 s=1,62

Veranstaltungsspezifische Fragen

2.10)	Fand die Lehrveranstaltung im Labor statt?	Ja <input type="checkbox"/> 55,6% Nein <input type="checkbox"/> 44,4%		n=9
2.11)	Die erforderlichen Kenntnisse zur eigenständigen Durchführung von Versuchen/Aufgaben wurden vermittelt. (Die Anzahl der Antworten ergibt sich aus einem Filter einer vorigen Frage)		trifft nicht zu	n=5 mw=2,2 md=2 s=1,64
2.12)	Die Laborarbeitsplätze sind gut ausgestattet (Materialien, Software, Ausrüstung, Geräte usw.). (Die Anzahl der Antworten ergibt sich aus einem Filter einer vorigen Frage)		trifft nicht zu	n=5 mw=1 md=1 s=0

2.13) In den Laborübungen habe ich praktische Kenntnisse erworben.
(Die Anzahl der Antworten ergibt sich aus einem Filter einer vorigen Frage)

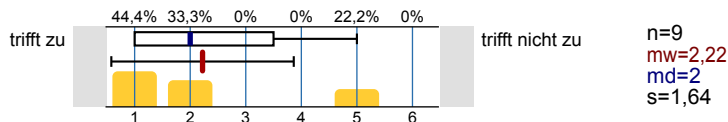


3. Arbeitsbelastung

3.1) Pro Woche beträgt mein Zeitaufwand für die Veranstaltung (inkl. Lehrveranstaltung) etwa:

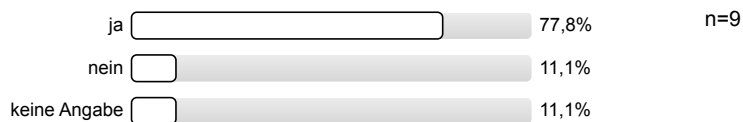


3.2) Mein Arbeitsaufwand für das Modul ist angemessen.

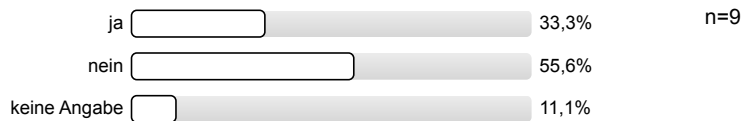


4. Eigenes Arbeitsverhalten

4.1) Ich habe regelmäßig (an mehr als der Hälfte der Lehrveranstaltungen) teilgenommen.



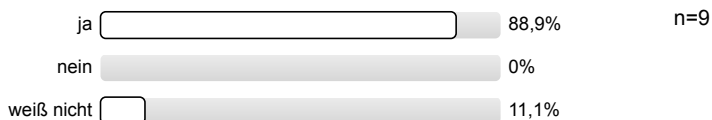
4.3) Ich habe in diesem Semester begleitend in einer Lerngruppe gelernt.



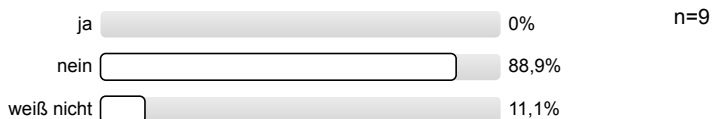
5. Anmerkungen

Als Hochschule legen wir Wert auf respektvolles und möglichst diskriminierungsfreies Miteinander. Um diesem Anspruch gerecht werden zu können, sind wir sehr an Ihren Erfahrungen interessiert.

5.1) Die Lehrperson sorgt für einen respektvollen Umgang in der Veranstaltung.



5.2) Ist es in der Lehrveranstaltung zu Diskriminierungen gekommen?



5.3) Durch wen haben Sie Diskriminierung erfahren? Es wird keine Auswertung angezeigt, da die Anzahl der Antworten zu gering ist.
(Die Anzahl der Antworten ergibt sich aus einem Filter einer vorigen Frage)

Bei Bedarf können Sie sich an verschiedene Stellen innerhalb und außerhalb der Hochschule Bremen wenden. Hier gelangen Sie direkt zur Homepage des Beratungsnetzwerks der HSB und zu weiterführenden Links: Beratung und Unterstützung

Profillinie

Teilbereich: Fak 5 Maschb.

Name der/des Lehrenden: Prof. Dr. Jörg Buchholz

Titel der Lehrveranstaltung: Mathematik 1
(Name der Umfrage)

Verwendete Werte in der Profillinie: Mittelwert

1. Organisation

1.1) Informationen über die Lehrveranstaltung sind ausreichend.	trifft zu		trifft nicht zu	n=9	mw=1,67	md=1	s=1,32
1.2) Die Informationen zur Lehrveranstaltung sind auf AULIS gut zu finden.	trifft zu		trifft nicht zu	n=8	mw=1,5	md=1	s=0,76
1.3) Leistungs- und Prüfungsanforderungen werden transparent gemacht.	trifft zu		trifft nicht zu	n=9	mw=2	md=2	s=1,22
1.4) Die Modulbeschreibung wurde in der Veranstaltung nachvollziehbar dargestellt.	trifft zu		trifft nicht zu	n=9	mw=1,56	md=1	s=0,73
1.5) Die Inhalte der Lehrveranstaltung entsprechen im Wesentlichen der Modulbeschreibung.	trifft zu		trifft nicht zu	n=9	mw=1,11	md=1	s=0,33
1.6) Die räumlichen Bedingungen (Online/Präsenz) sind angemessen (z.B. Akustik, Videoübertragung, Gruppengröße).	trifft zu		trifft nicht zu	n=9	mw=1,22	md=1	s=0,44

2. Lernziele, Didaktik, Methodik

2.1) Die Veranstaltung folgt einer nachvollziehbaren Semesterplanung (roter Faden).	trifft zu		trifft nicht zu	n=9	mw=1,44	md=1	s=0,73
2.2) Die Veranstaltung hat mich motiviert, mich mit den Inhalten zu beschäftigen.	trifft zu		trifft nicht zu	n=9	mw=2,11	md=1	s=1,76
2.3) Ich finde, auf die Fragen der Studierenden wird angemessen eingegangen.	trifft zu		trifft nicht zu	n=9	mw=1,89	md=1	s=1,69
2.4) Ich fühle mich angemessen betreut.	trifft zu		trifft nicht zu	n=9	mw=1,56	md=1	s=1,13
2.5) Ich kann die Inhalte der Lehrveranstaltung gut erfassen.	trifft zu		trifft nicht zu	n=9	mw=2,44	md=2	s=1,51
2.6) Die Lernmaterialien sind gut verfügbar.	trifft zu		trifft nicht zu	n=9	mw=1,11	md=1	s=0,33
2.7) Begleit- und Lehrmaterialien tragen zum Verständnis der Lehrinhalte bei.	trifft zu		trifft nicht zu	n=9	mw=1,67	md=1	s=1,32
2.8) Die Präsenz-/Onlineveranstaltungen bieten eine gute Grundlage für mein Selbststudium.	trifft zu		trifft nicht zu	n=9	mw=1,33	md=1	s=0,5
2.9) Ich kann den Bezug der Lehrveranstaltung zum Ziel meines Studiums erkennen.	trifft zu		trifft nicht zu	n=9	mw=2,11	md=2	s=1,62
2.11) Die erforderlichen Kenntnisse zur eigenständigen Durchführung von Versuchen/Aufgaben wurden vermittelt.	trifft zu		trifft nicht zu	n=5	mw=2,2	md=2	s=1,64
2.12) Die Laborarbeitsplätze sind gut ausgestattet (Materialien, Software, Ausrüstung, Geräte usw.).	trifft zu		trifft nicht zu	n=5	mw=1	md=1	s=0
2.13) In den Laborübungen habe ich praktische Kenntnisse erworben.	trifft zu		trifft nicht zu	n=5	mw=1,6	md=1	s=0,89

3. Arbeitsbelastung

3.2) Mein Arbeitsaufwand für das Modul ist angemessen.	trifft zu		trifft nicht zu	n=9	mw=2,22	md=2	s=1,64
--	-----------	--	-----------------	-----	---------	------	--------

Auswertungsteil der offenen Fragen

4. Eigenes Arbeitsverhalten

4.2) Falls Sie an der Veranstaltung nicht regelmäßig teilgenommen haben, teilen Sie uns bitte den Grund mit...

- -Krankheit
-Man hatte nie das Gefühl gehabt, dass man voranschreitet, weil es immer Kommentare von den Kommilitonen oder vom Professor gab, die einen nicht geholfen haben oder sogar psychisch geschadet haben.
- weil ich zuhause einfach mehr Zeit habe, direkt mit der Arbeit zu starten. Wenn ich zur Uni fahre und wieder zurück, geht dabei viel Zeit verloren, die ich sinnvoller für meine Aufgaben nutzen kann. Außerdem ist es zuhause deutlich bequemer, was mir hilft, entspannter und fokussierter zu arbeiten. Natürlich hat das auch seine Vor- und Nachteile. Ein Nachteil ist, dass ich dem Professor keine Fragen stellen und dementsprechend auch keine direkten Antworten bekommen kann. Mit den meisten Fragen muss ich selbst klarkommen. Aber wenn man es schafft, den Weg zu finden, eine Frage selbst zu verstehen und zu beantworten, bleibt das Wissen danach oft besser im Kopf. Letztendlich hängt es oft vom Menschen selbst ab, wie er sich an diese Umstände anpasst und welche Methode für ihn am besten funktioniert.

4.4) Falls "ja", wie hat sich diese Lerngruppe getroffen?
(Die Anzahl der Antworten ergibt sich aus einem Filter einer vorigen Frage)

- Da das Modul in Partnerarbeit vorgesehen ist, wurde auch außerhalb der Vorlesung in dieser Partnerschaft gearbeitet.
- Selbstständig
- Wir haben uns online getroffen, aber auch direkt bei jemandem zu Hause gearbeitet. Das heißt, wir haben uns bei jemandem zu Hause getroffen. Da wir nur zu zweit sind, gab es und gibt es auch weiterhin kein Problem.

5. Anmerkungen

5.4) Durch Andere, und zwar...
(Die Anzahl der Antworten ergibt sich aus einem Filter einer vorigen Frage)

Es wird keine Auswertung angezeigt, da die Anzahl der Antworten zu gering ist.

5.5) Was könnte geändert werden?

- Die Gruppenzusammensetzung könnte zufällig erfolgen.
Die Gruppenzusammensetzung könnte während dem Semester in regelmäßigen Abständen geändert werden, um verschiedene Niveaus voneinander profitieren zu lassen und Gruppenzusammensetzungen mit Differenzen zu vermeiden, bzw. abzuschwächen.
Nur eine Idee :)
- Eigentlich nichts
- Ich glaube, dass alles in Ordnung ist, was die Methodik im Umgang mit Studierenden und die gesamte Organisation betrifft. Für mich passt das auf jeden Fall, und ich kann mich damit gut zurechtfinden. Der Anfang war sehr schwer, da ich keine Erfahrung mit Programmierung hatte, was mich dazu gezwungen hat, zuhause viel nachzuholen. Aber mittlerweile läuft es besser.

5.6) Was gefällt Ihnen an dieser Lehrveranstaltung besonders gut?

- Das Interesse des Professors an den Studierenden und ihren individuellen Fragen. Es wird sehr gut auf diese eingegangen und sorgt für ein sehr angenehmes Arbeitsumfeld.
- Der Prof ist immer mit einem Lächeln, ist immer für einen da wenn Fragen auftauchen, höflich, siezt einen immer also man kann sich nicht beschweren :)
- Freiheit, Selbstorganisation, Selbstplanung.
- Mathe mal ganz anders, als in der Schule üblich zu machen.
Eine zusätzliche Fähigkeit (rechnen mit Matlab) zu erlernen.
Das ganzheitliche Prinzip Matlab in Mathe und anderen Modulen zu nutzen.
- Mir gefällt, dass wir alles mit MATLAB machen, da mir programmieren liegt. Auch der entspannte Umgang des Dozent nach Erreichen der 15 Stunden ist sehr angenehm und dem Verständnis förderlich.
- Prof Buchholz ist sehr nett und es herrscht immer eine ruhige Atmosphäre (bis auf Kollege Sinnig)