

Prof. Dr. Sven Oppermann

**Dr. Kathrin Prümm**

Langemarckstr. 113  
28199 Bremen  
T +49 421 5905 4416  
evaluation@hs-bremen.de

## Auswertungsbericht Ihrer Lehrveranstaltung

Guten Tag Prof. Dr. Sven Oppermann,

hiermit übersenden wir Ihnen die Ergebnisse der automatisierten Auswertung der Evaluation der Lehrveranstaltung: Elektrotechnik (24w\_M 061) im Studiengang M BEng

Bitte geben Sie Ihren Studierenden zeitnah Feedback zu den Befragungsergebnissen.

Für Rückfragen steht Ihnen das Team Evaluation und Feedback in der Lehre gerne zur Verfügung.

Mit freundlichen Grüßen  
Dr. Kathrin Prümm

# Elektrotechnik (24w\_M 061) im Studiengang M BEng

Prof. Dr. Sven Oppermann  
Erfasste Fragebögen = 16



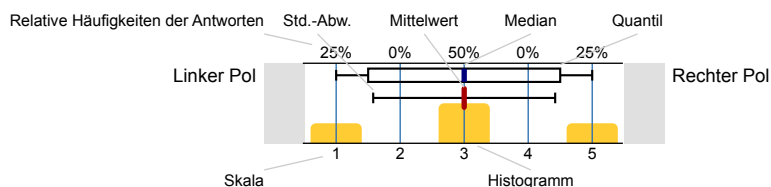
## Globalwerte

Organisation (Skalenbreite: 6)	0% 100%			mw=1,52 s=1,21
Lernziele, Didaktik, Methodik (Skalenbreite: 6)	0% 100%			mw=1,68 s=1,2
Arbeitsbelastung (Skalenbreite: 6)	0% 100%			mw=2,13 s=1,26
Gesamtbewertung	0% 100%			mw=1,65 s=1,23

## Auswertungsteil der geschlossenen Fragen

### Legende

Fragestext



n=Anzahl  
mw=Mittelwert  
md=Median  
s=Std.-Abw.  
E.=Enthaltung

## 1. Organisation

1.1) Informationen über die Lehrveranstaltung sind ausreichend.	trifft zu	75% 18,8% 0% 0% 6,3% 0%		trifft nicht zu	n=16 mw=1,44 md=1 s=1,03
1.2) Die Informationen zur Lehrveranstaltung sind auf AULIS gut zu finden.	trifft zu	81,3% 12,5% 0% 0% 0% 6,3%		trifft nicht zu	n=16 mw=1,44 md=1 s=1,26
1.3) Leistungs- und Prüfungsanforderungen werden transparent gemacht.	trifft zu	68,8% 18,8% 6,3% 0% 0% 6,3%		trifft nicht zu	n=16 mw=1,63 md=1 s=1,31
1.4) Die Modulbeschreibung wurde in der Veranstaltung nachvollziehbar dargestellt.	trifft zu	73,3% 20% 0% 0% 0% 6,7%		trifft nicht zu	n=15 mw=1,47 md=1 s=1,06 E.=1
1.5) Die Inhalte der Lehrveranstaltung entsprechen im Wesentlichen der Modulbeschreibung.	trifft zu	73,3% 20% 0% 0% 0% 6,7%		trifft nicht zu	n=15 mw=1,53 md=1 s=1,3 E.=1
1.6) Die räumlichen Bedingungen (Online/Präsenz) sind angemessen (z.B. Akustik, Videoübertragung, Gruppengröße).	trifft zu	68,8% 18,8% 6,3% 0% 0% 6,3%		trifft nicht zu	n=16 mw=1,63 md=1 s=1,31

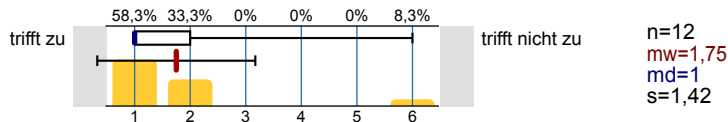
2. Lernziele, Didaktik, Methodik

2.1)	Die Veranstaltung folgt einer nachvollziehbaren Semesterplanung (roter Faden).		trifft nicht zu n=16 mw=1,44 md=1 s=1,31
2.2)	Die Veranstaltung hat mich motiviert, mich mit den Inhalten zu beschäftigen.		trifft nicht zu n=16 mw=1,81 md=2 s=1,05
2.3)	Ich finde, auf die Fragen der Studierenden wird angemessen eingegangen.		trifft nicht zu n=16 mw=1,5 md=1 s=1,26
2.4)	Ich fühle mich angemessen betreut.		trifft nicht zu n=16 mw=1,63 md=1 s=1,31
2.5)	Ich kann die Inhalte der Lehrveranstaltung gut erfassen.		trifft nicht zu n=15 mw=2,2 md=2 s=1,32
2.6)	Die Lernmaterialien sind gut verfügbar.		trifft nicht zu n=16 mw=1,63 md=1 s=1,26
2.7)	Begleit- und Lehrmaterialien tragen zum Verständnis der Lehrinhalte bei.		trifft nicht zu n=16 mw=1,88 md=1,5 s=1,2
2.8)	Die Präsenz-/Onlineveranstaltungen bieten eine gute Grundlage für mein Selbststudium.		trifft nicht zu n=16 mw=1,56 md=1 s=1,03
2.9)	Ich kann den Bezug der Lehrveranstaltung zum Ziel meines Studiums erkennen.		trifft nicht zu n=15 mw=1,53 md=1 s=1,06 E.=1

Veranstaltungsspezifische Fragen

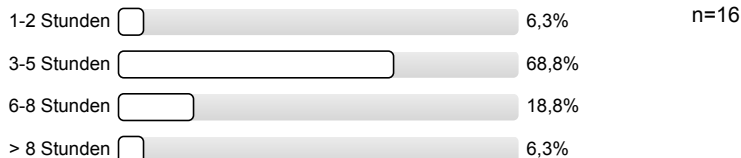
2.10)	Fand die Lehrveranstaltung im Labor statt?	Ja <input type="checkbox"/> 75% Nein <input type="checkbox"/> 25%	n=16
2.11)	Die erforderlichen Kenntnisse zur eigenständigen Durchführung von Versuchen/Aufgaben wurden vermittelt. (Die Anzahl der Antworten ergibt sich aus einem Filter einer vorigen Frage)		trifft nicht zu n=12 mw=1,67 md=1 s=1,15
2.12)	Die Laborarbeitsplätze sind gut ausgestattet (Materialien, Software, Ausrüstung, Geräte usw.). (Die Anzahl der Antworten ergibt sich aus einem Filter einer vorigen Frage)		trifft nicht zu n=12 mw=1,58 md=1 s=1,44

2.13) In den Laborübungen habe ich praktische Kenntnisse erworben.  
(Die Anzahl der Antworten ergibt sich aus einem Filter einer vorigen Frage)

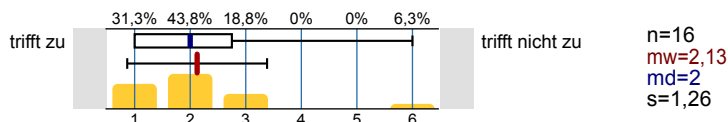


### 3. Arbeitsbelastung

3.1) Pro Woche beträgt mein Zeitaufwand für die Veranstaltung (inkl. Lehrveranstaltung) etwa:

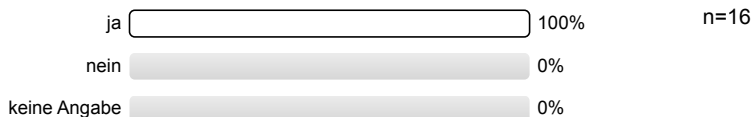


3.2) Mein Arbeitsaufwand für das Modul ist angemessen.

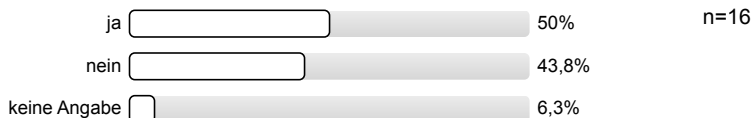


### 4. Eigenes Arbeitsverhalten

4.1) Ich habe regelmäßig (an mehr als der Hälfte der Lehrveranstaltungen) teilgenommen.



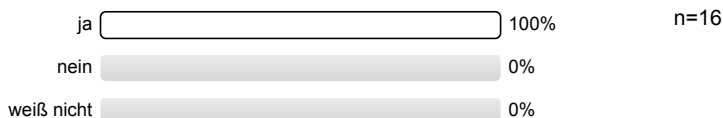
4.3) Ich habe in diesem Semester begleitend in einer Lerngruppe gelernt.



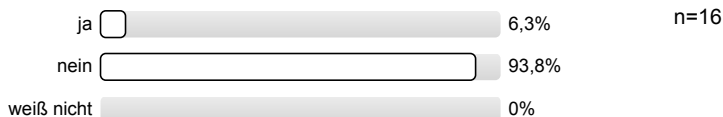
### 5. Anmerkungen

Als Hochschule legen wir Wert auf respektvolles und möglichst diskriminierungsfreies Miteinander. Um diesem Anspruch gerecht werden zu können, sind wir sehr an Ihren Erfahrungen interessiert.

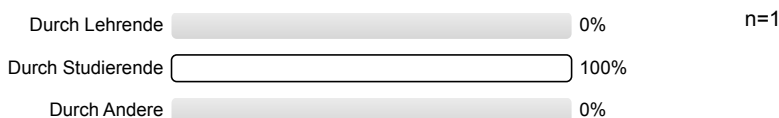
5.1) Die Lehrperson sorgt für einen respektvollen Umgang in der Veranstaltung.



5.2) Ist es in der Lehrveranstaltung zu Diskriminierungen gekommen?



5.3) Durch wen haben Sie Diskriminierung erfahren?  
(Die Anzahl der Antworten ergibt sich aus einem Filter einer vorigen Frage)



**Bei Bedarf können Sie sich an verschiedene Stellen innerhalb und außerhalb der Hochschule Bremen wenden. Hier gelangen Sie direkt zur Homepage des Beratungsnetzwerks der HSB und zu weiterführenden Links: Beratung und Unterstützung**

# Profillinie

Teilbereich: Fak 5 Maschb.  
 Name der/des Lehrenden: Prof. Dr. Sven Oppermann  
 Titel der Lehrveranstaltung: Elektrotechnik (24w\_M 061)  
 (Name der Umfrage)

Verwendete Werte in der Profillinie: Mittelwert

## 1. Organisation

1.1) Informationen über die Lehrveranstaltung sind ausreichend.	trifft zu		trifft nicht zu	n=16	mw=1,44	md=1	s=1,03
1.2) Die Informationen zur Lehrveranstaltung sind auf AULIS gut zu finden.	trifft zu		trifft nicht zu	n=16	mw=1,44	md=1	s=1,26
1.3) Leistungs- und Prüfungsanforderungen werden transparent gemacht.	trifft zu		trifft nicht zu	n=16	mw=1,63	md=1	s=1,31
1.4) Die Modulbeschreibung wurde in der Veranstaltung nachvollziehbar dargestellt.	trifft zu		trifft nicht zu	n=15	mw=1,47	md=1	s=1,06
1.5) Die Inhalte der Lehrveranstaltung entsprechen im Wesentlichen der Modulbeschreibung.	trifft zu		trifft nicht zu	n=15	mw=1,53	md=1	s=1,3
1.6) Die räumlichen Bedingungen (Online/Präsenz) sind angemessen (z.B. Akustik, Videoübertragung, Gruppengröße).	trifft zu		trifft nicht zu	n=16	mw=1,63	md=1	s=1,31

## 2. Lernziele, Didaktik, Methodik

2.1) Die Veranstaltung folgt einer nachvollziehbaren Semesterplanung (roter Faden).	trifft zu		trifft nicht zu	n=16	mw=1,44	md=1	s=1,31
2.2) Die Veranstaltung hat mich motiviert, mich mit den Inhalten zu beschäftigen.	trifft zu		trifft nicht zu	n=16	mw=1,81	md=2	s=1,05
2.3) Ich finde, auf die Fragen der Studierenden wird angemessen eingegangen.	trifft zu		trifft nicht zu	n=16	mw=1,5	md=1	s=1,26
2.4) Ich fühle mich angemessen betreut.	trifft zu		trifft nicht zu	n=16	mw=1,63	md=1	s=1,31
2.5) Ich kann die Inhalte der Lehrveranstaltung gut erfassen.	trifft zu		trifft nicht zu	n=15	mw=2,2	md=2	s=1,32
2.6) Die Lernmaterialien sind gut verfügbar.	trifft zu		trifft nicht zu	n=16	mw=1,63	md=1	s=1,26
2.7) Begleit- und Lehrmaterialien tragen zum Verständnis der Lehrinhalte bei.	trifft zu		trifft nicht zu	n=16	mw=1,88	md=1,5	s=1,2
2.8) Die Präsenz-/Onlineveranstaltungen bieten eine gute Grundlage für mein Selbststudium.	trifft zu		trifft nicht zu	n=16	mw=1,56	md=1	s=1,03
2.9) Ich kann den Bezug der Lehrveranstaltung zum Ziel meines Studiums erkennen.	trifft zu		trifft nicht zu	n=15	mw=1,53	md=1	s=1,06
2.11) Die erforderlichen Kenntnisse zur eigenständigen Durchführung von Versuchen/Aufgaben wurden vermittelt.	trifft zu		trifft nicht zu	n=12	mw=1,67	md=1	s=1,15
2.12) Die Laborarbeitsplätze sind gut ausgestattet (Materialien, Software, Ausrüstung, Geräte usw.).	trifft zu		trifft nicht zu	n=12	mw=1,58	md=1	s=1,44
2.13) In den Laborübungen habe ich praktische Kenntnisse erworben.	trifft zu		trifft nicht zu	n=12	mw=1,75	md=1	s=1,42

## 3. Arbeitsbelastung

3.2) Mein Arbeitsaufwand für das Modul ist angemessen.	trifft zu		trifft nicht zu	n=16	mw=2,13	md=2	s=1,26
--	-----------	--	-----------------	------	---------	------	--------

## Auswertungsteil der offenen Fragen

---

### 4. Eigenes Arbeitsverhalten

4.2) Falls Sie an der Veranstaltung nicht regelmäßig teilgenommen haben, teilen Sie uns bitte den Grund mit...

Es wird keine Auswertung angezeigt, da die Anzahl der Antworten zu gering ist.

4.4) Falls "ja", wie hat sich diese Lerngruppe getroffen?  
(Die Anzahl der Antworten ergibt sich aus einem Filter einer vorigen Frage)

- HSB
- nach bedarf
- nach den Veranstaltungen im Lernraum
- Nach der Vorlesung in einem der Lernräumen
- Seit letztem Semester lernen wir zusammen

### 5. Anmerkungen

5.4) Durch Andere, und zwar...  
(Die Anzahl der Antworten ergibt sich aus einem Filter einer vorigen Frage)

Es wird keine Auswertung angezeigt, da die Anzahl der Antworten zu gering ist.

5.5) Was könnte geändert werden?

- Bei den Lösungen zu den Übungsaufgaben könnten manche Schritte bzw. Annahmen für irgendwelche Berechnungen kurz benannt werden.
- Die Persönlichkeit und Denkweise der Menschen können nicht einfacher geändert werden
- Die Übungsunterlagen könnten etwas mehr an die Klausuren angepasst werden. Oft Rechenwege in den Übungen die nicht ersichtlich sind.

5.6) Was gefällt Ihnen an dieser Lehrveranstaltung besonders gut?

- Alles top!
- Das Labor hilft gut Dinge zu veranschaulichen die man sonst nicht sehen würde.
- der Prof
- Interessante Gestaltung der VL auch mit kurzen Einschüben zu Anwendungen oder Realität
- Jedes Mal komme ich klar mit der Inhalt der Lehrveranstaltung