

Prof. Dr. Heiko Grendel

**Dr. Kathrin Prümm**

Langemarckstr. 113  
28199 Bremen  
T +49 421 5905 4416  
evaluation@hs-bremen.de

## Auswertungsbericht Ihrer Lehrveranstaltung

Guten Tag Prof. Dr. Heiko Grendel,

hiermit übersenden wir Ihnen die Ergebnisse der automatisierten Auswertung der Evaluation der Lehrveranstaltung: Produktionssystematik - M im Studiengang M Beng

Bitte geben Sie Ihren Studierenden zeitnah Feedback zu den Befragungsergebnissen.

Für Rückfragen steht Ihnen das Team Evaluation und Feedback in der Lehre gerne zur Verfügung.

Mit freundlichen Grüßen  
Dr. Kathrin Prümm  
Ruth Scheffler

# Produktionssystematik - M im Studiengang M Beng

Prof. Dr. Heiko Grendel  
Erfasste Fragebögen = 12



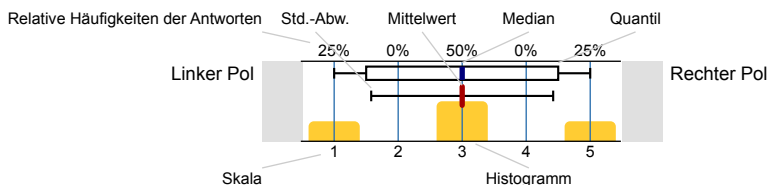
## Globalwerte

Organisation (Skalenbreite: 6)	0% 100%		+	-	<b>mw=1,53</b> <b>s=0,64</b>
Lernziele, Didaktik, Methodik (Skalenbreite: 6)	0% 100%		+	-	<b>mw=1,47</b> <b>s=0,63</b>
Arbeitsbelastung (Skalenbreite: 6)	0% 100%		+	-	<b>mw=2,18</b> <b>s=1,17</b>
Gesamtbewertung	0% 100%		+	-	<b>mw=1,52</b> <b>s=0,68</b>

## Auswertungsteil der geschlossenen Fragen

### Legende

Fragestext



**n**=Anzahl  
**mw**=Mittelwert  
**md**=Median  
**s**=Std.-Abw.  
**E.**=Enthaltung

## 1. Organisation

1.1) Informationen über die Lehrveranstaltung sind ausreichend.	trifft zu	66,7% 25% 8,3% 0% 0% 0%		trifft nicht zu	<b>n=12</b> <b>mw=1,42</b> <b>md=1</b> <b>s=0,67</b>
1.2) Die Informationen zur Lehrveranstaltung sind auf AULIS gut zu finden.	trifft zu	66,7% 25% 8,3% 0% 0% 0%		trifft nicht zu	<b>n=12</b> <b>mw=1,42</b> <b>md=1</b> <b>s=0,67</b>
1.3) Leistungs- und Prüfungsanforderungen werden transparent gemacht.	trifft zu	33,3% 41,7% 25% 0% 0% 0%		trifft nicht zu	<b>n=12</b> <b>mw=1,92</b> <b>md=2</b> <b>s=0,79</b>
1.4) Die Modulbeschreibung wurde in der Veranstaltung nachvollziehbar dargestellt.	trifft zu	41,7% 50% 8,3% 0% 0% 0%		trifft nicht zu	<b>n=12</b> <b>mw=1,67</b> <b>md=2</b> <b>s=0,65</b>
1.5) Die Inhalte der Lehrveranstaltung entsprechen im Wesentlichen der Modulbeschreibung.	trifft zu	50% 41,7% 8,3% 0% 0% 0%		trifft nicht zu	<b>n=12</b> <b>mw=1,58</b> <b>md=1,5</b> <b>s=0,67</b>
1.6) Die räumlichen Bedingungen (Online/Präsenz) sind angemessen (z.B. Akustik, Videoübertragung, Gruppengröße).	trifft zu	83,3% 16,7% 0% 0% 0% 0%		trifft nicht zu	<b>n=12</b> <b>mw=1,17</b> <b>md=1</b> <b>s=0,39</b>

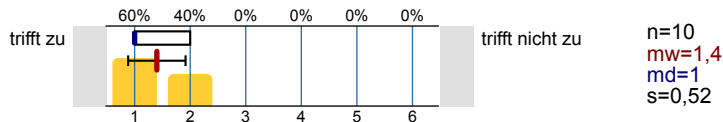
2. Lernziele, Didaktik, Methodik

2.1)	Die Veranstaltung folgt einer nachvollziehbaren Semesterplanung (roter Faden).		trifft nicht zu	n=12 mw=1,08 md=1 s=0,29
2.2)	Die Veranstaltung hat mich motiviert, mich mit den Inhalten zu beschäftigen.		trifft nicht zu	n=12 mw=2,17 md=2 s=1,11
2.3)	Ich finde, auf die Fragen der Studierenden wird angemessen eingegangen.		trifft nicht zu	n=12 mw=1,33 md=1 s=0,65
2.4)	Ich fühle mich angemessen betreut.		trifft nicht zu	n=12 mw=1,25 md=1 s=0,45
2.5)	Ich kann die Inhalte der Lehrveranstaltung gut erfassen.		trifft nicht zu	n=12 mw=1,58 md=1,5 s=0,67
2.6)	Die Lernmaterialien sind gut verfügbar.		trifft nicht zu	n=12 mw=1,5 md=1 s=0,67
2.7)	Begleit- und Lehrmaterialien tragen zum Verständnis der Lehrinhalte bei.		trifft nicht zu	n=12 mw=1,58 md=1 s=0,79
2.8)	Die Präsenz-/Onlineveranstaltungen bieten eine gute Grundlage für mein Selbststudium.		trifft nicht zu	n=12 mw=1,42 md=1 s=0,51
2.9)	Ich kann den Bezug der Lehrveranstaltung zum Ziel meines Studiums erkennen.		trifft nicht zu	n=12 mw=1,33 md=1 s=0,49

Veranstaltungsspezifische Fragen

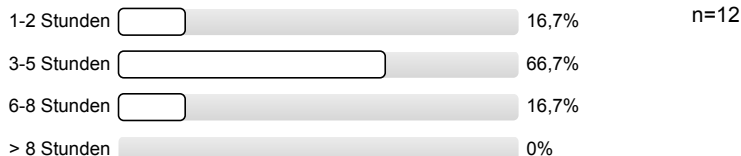
2.10)	Fand die Lehrveranstaltung im Labor statt?	<p>Ja <input type="checkbox"/> 83,3%</p> <p>Nein <input type="checkbox"/> 16,7%</p>		n=12
2.11)	Die erforderlichen Kenntnisse zur eigenständigen Durchführung von Versuchen/Aufgaben wurden vermittelt. (Die Anzahl der Antworten ergibt sich aus einem Filter einer vorigen Frage)		trifft nicht zu	n=10 mw=1,3 md=1 s=0,48
2.12)	Die Laborarbeitsplätze sind gut ausgestattet (Materialien, Software, Ausrüstung, Geräte usw.). (Die Anzahl der Antworten ergibt sich aus einem Filter einer vorigen Frage)		trifft nicht zu	n=10 mw=1,7 md=1 s=1,25

2.13) In den Laborübungen habe ich praktische Kenntnisse erworben.  
(Die Anzahl der Antworten ergibt sich aus einem Filter einer vorigen Frage)

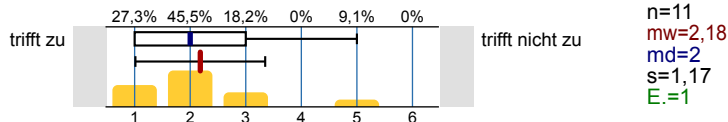


### 3. Arbeitsbelastung

3.1) Pro Woche beträgt mein Zeitaufwand für die Veranstaltung (inkl. Lehrveranstaltung) etwa:

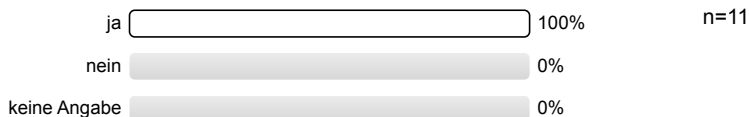


3.2) Mein Arbeitsaufwand für das Modul ist angemessen.

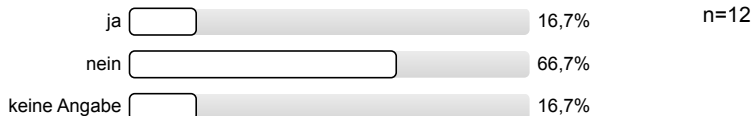


### 4. Eigenes Arbeitsverhalten

4.1) Ich habe regelmäßig (an mehr als der Hälfte der Lehrveranstaltungen) teilgenommen.



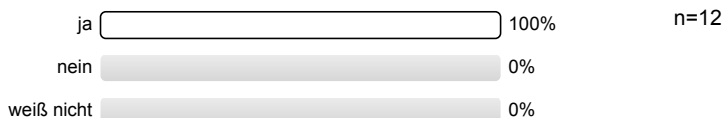
4.3) Ich habe in diesem Semester begleitend in einer Lerngruppe gelernt.



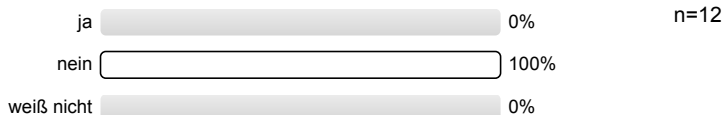
### 5. Anmerkungen

Als Hochschule legen wir Wert auf respektvolles und möglichst diskriminierungsfreies Miteinander. Um diesem Anspruch gerecht werden zu können, sind wir sehr an Ihren Erfahrungen interessiert.

5.1) Die Lehrperson sorgt für einen respektvollen Umgang in der Veranstaltung.



5.2) Ist es in der Lehrveranstaltung zu Diskriminierungen gekommen?



5.3) Durch wen haben Sie Diskriminierung erfahren? Es wird keine Auswertung angezeigt, da die Anzahl der Antworten zu gering ist.  
(Die Anzahl der Antworten ergibt sich aus einem Filter einer vorigen Frage)

Bei Bedarf können Sie sich an verschiedene Stellen innerhalb und außerhalb der Hochschule Bremen wenden. Hier gelangen Sie direkt zur Homepage des Beratungsnetzwerks der HSB und zu weiterführenden Links: Beratung und Unterstützung

# Profillinie

Teilbereich: Fak 5 Maschb.  
 Name der/des Lehrenden: Prof. Dr. Heiko Grendel  
 Titel der Lehrveranstaltung: Produktionssystematik - M  
 (Name der Umfrage)

Verwendete Werte in der Profillinie: Mittelwert

## 1. Organisation

1.1) Informationen über die Lehrveranstaltung sind ausreichend.	trifft zu		trifft nicht zu	n=12	mw=1,42	md=1	s=0,67
1.2) Die Informationen zur Lehrveranstaltung sind auf AULIS gut zu finden.	trifft zu		trifft nicht zu	n=12	mw=1,42	md=1	s=0,67
1.3) Leistungs- und Prüfungsanforderungen werden transparent gemacht.	trifft zu		trifft nicht zu	n=12	mw=1,92	md=2	s=0,79
1.4) Die Modulbeschreibung wurde in der Veranstaltung nachvollziehbar dargestellt.	trifft zu		trifft nicht zu	n=12	mw=1,67	md=2	s=0,65
1.5) Die Inhalte der Lehrveranstaltung entsprechen im Wesentlichen der Modulbeschreibung.	trifft zu		trifft nicht zu	n=12	mw=1,58	md=1,5	s=0,67
1.6) Die räumlichen Bedingungen (Online/Präsenz) sind angemessen (z.B. Akustik, Videoübertragung, Gruppengröße).	trifft zu		trifft nicht zu	n=12	mw=1,17	md=1	s=0,39

## 2. Lernziele, Didaktik, Methodik

2.1) Die Veranstaltung folgt einer nachvollziehbaren Semesterplanung (roter Faden).	trifft zu		trifft nicht zu	n=12	mw=1,08	md=1	s=0,29
2.2) Die Veranstaltung hat mich motiviert, mich mit den Inhalten zu beschäftigen.	trifft zu		trifft nicht zu	n=12	mw=2,17	md=2	s=1,11
2.3) Ich finde, auf die Fragen der Studierenden wird angemessen eingegangen.	trifft zu		trifft nicht zu	n=12	mw=1,33	md=1	s=0,65
2.4) Ich fühle mich angemessen betreut.	trifft zu		trifft nicht zu	n=12	mw=1,25	md=1	s=0,45
2.5) Ich kann die Inhalte der Lehrveranstaltung gut erfassen.	trifft zu		trifft nicht zu	n=12	mw=1,58	md=1,5	s=0,67
2.6) Die Lernmaterialien sind gut verfügbar.	trifft zu		trifft nicht zu	n=12	mw=1,5	md=1	s=0,67
2.7) Begleit- und Lehrmaterialien tragen zum Verständnis der Lehrinhalte bei.	trifft zu		trifft nicht zu	n=12	mw=1,58	md=1	s=0,79
2.8) Die Präsenz-/Onlineveranstaltungen bieten eine gute Grundlage für mein Selbststudium.	trifft zu		trifft nicht zu	n=12	mw=1,42	md=1	s=0,51
2.9) Ich kann den Bezug der Lehrveranstaltung zum Ziel meines Studiums erkennen.	trifft zu		trifft nicht zu	n=12	mw=1,33	md=1	s=0,49
2.11) Die erforderlichen Kenntnisse zur eigenständigen Durchführung von Versuchen/Aufgaben wurden vermittelt.	trifft zu		trifft nicht zu	n=10	mw=1,3	md=1	s=0,48
2.12) Die Laborarbeitsplätze sind gut ausgestattet (Materialien, Software, Ausrüstung, Geräte usw.).	trifft zu		trifft nicht zu	n=10	mw=1,7	md=1	s=1,25
2.13) In den Laborübungen habe ich praktische Kenntnisse erworben.	trifft zu		trifft nicht zu	n=10	mw=1,4	md=1	s=0,52

## 3. Arbeitsbelastung

3.2) Mein Arbeitsaufwand für das Modul ist angemessen.	trifft zu		trifft nicht zu	n=11	mw=2,18	md=2	s=1,17
--	-----------	--	-----------------	------	---------	------	--------

## Auswertungsteil der offenen Fragen

### 4. Eigenes Arbeitsverhalten

4.2) Falls Sie an der Veranstaltung nicht regelmäßig teilgenommen haben, teilen Sie uns bitte den Grund mit...

- Stressiges Semester

4.4) Falls "ja", wie hat sich diese Lerngruppe getroffen?  
(Die Anzahl der Antworten ergibt sich aus einem Filter einer vorigen Frage)

- In den Lernräumen
- Lernraum

### 5. Anmerkungen

5.4) Durch Andere, und zwar...  
(Die Anzahl der Antworten ergibt sich aus einem Filter einer vorigen Frage)

Es wird keine Auswertung angezeigt, da die Anzahl der Antworten zu gering ist.

5.5) Was könnte geändert werden?

- / (2 Nennungen)
- Der Herr Professor hat nicht auf jede Meldung der Studenten reagiert und so wurden einige Fragen und Rückmeldungen während der laufenden Vorlesung nicht beantwortet.  
Dies hat manchmal die Motivation am Modul verringert.
- Eventuell einen kurzen Block zu Anforderungen und Aufbau der Präsentation  
Bei den Aufgaben ist manchmal nicht ganz klar, welche Materialien (z.B. Diagramme) zu welchen Aufgabenteilen gehören
- Früher und offener über die kommende Klausur sprechen, damit die Studenten alles frühzeitig wissen und viel Zeit haben zum lernen.
- Nix

5.6) Was gefällt Ihnen an dieser Lehrveranstaltung besonders gut?

- Das angenehme Lerntempo und die praxisnahe Vermittlung der Lerninhalte durch Beispiele aus der Industrie.  
Die gemeinsamen Übungen sind gerade in Hinsicht auf die Klausur sehr gut.
- das Labor
- Das Labor ist interaktiv und macht sehr viel Spaß.
- Dass wir ein Labor dazu gemacht haben, um die Theorie in die Praxis umzusetzen. Das Zusammenbauen der Lego-Flugzeuge hat viel Spaß gemacht!
- Die Laborübung zur Lean Production war sehr interessant, da es die theoretischen Inhalte der Vorlesung sehr gut verdeutlicht hat.
- Die Strukturierte Veranstaltung, das positive Auftreten des Professors und das alle Materialien sehr gut zu finden sind.
- Nix