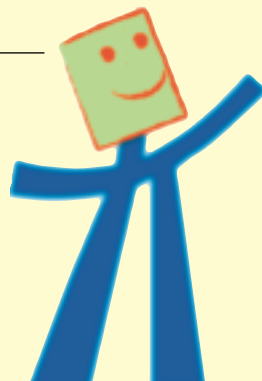


Mit der Gründung des Solidaritätsfonds für studierende Eltern leistet die Hochschule Bremen einen Beitrag zur besseren Vereinbarkeit von Studium und Familie.

Eltern können durch die Doppelbelastung von Studium und Kindererziehung unverschuldet in finanzielle Notlagen geraten. Die Fortführung oder die rechtzeitige Beendigung des Studiums und damit auch die beruflichen und sozialen Perspektiven der Familie sind dadurch akut gefährdet.

Der Solidaritätsfonds für studierende Eltern an der Hochschule Bremen hat es sich zur Aufgabe gemacht, die betroffenen Mütter und Väter zu beraten und materiell zu unterstützen mit dem Ziel, ihnen einen erfolgreichen und rechtzeitigen Abschluß des Studiums zu ermöglichen.



Betroffene Eltern, bei denen die Fortführung des Studiums an der Hochschule Bremen wegen einer unvorhergesehenen finanziellen Notlage gefährdet ist, können einen formlosen Förderantrag im Frauenbüro der Hochschule stellen.

Unbürokratische Beantragung

Finanzielle Notlagen können zum Beispiel entstehen


- aufgrund von Schwangerschaft,
- bei plötzlichem Wegfall familiärer Betreuungsmöglichkeiten,
- bei alleinerziehenden Studierenden oder
- wenn studierende Eltern einen Teil ihres Studiums im Ausland absolvieren und die Kinder mitnehmen müssen.



Für eine Förderung durch den Solidaritätsfonds muß die Bedürftigkeit nachgewiesen werden. Materielle Zuwendungen werden in der Regel einmalig gewährt.



Auch Sie können helfen!

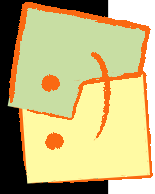


Auch Sie können studierenden und finanziell in Not geratenen Eltern helfen.

Wir suchen dringend SponsorInnen, die unseren Verein durch eine Spende oder durch eine Vereins- oder Fördermitgliedschaft unterstützen. Nur mit Ihrer Hilfe können wir studierende Eltern beraten und ihnen schnell und unbürokratisch helfen, eine finanzielle Krise zu bewältigen. Der Verein ist als gemeinnützig anerkannt und berechtigt, Spendenbescheinigungen auszustellen.

**Bitte unterstützen Sie uns mit Ihrer Spende oder werden Sie Mitglied in unserem Verein!
Vielen Dank!**

Beitrittserklärung



Name: _____
Vorname: _____
Straße: _____
Ort: _____

Solidaritätsfonds
für studierende Eltern
an der Hochschule Bremen e.V.
c/o Frauenbüro
Werderstr. 73
28199 Bremen

- Ich werde Mitglied im Solidaritätsfonds für studierende Eltern an der Hochschule Bremen.
Mein Jahresbeitrag beträgt:
- € 18,41.-- (für Studierende u. Arbeitslose)
 € 61,36.-- (für vollzahlende Mitglieder)
 € 122,71.-- (für korporative Mitglieder)
- Ich überweise den Jahresbeitrag zu Anfang des Kalenderjahres
 Ich spende _____ € jährlich einmalig
 Ich erteile eine Einzugsermächtigung über o.g. Betrag:

Konto-Nr. _____
Bank _____
Bankleitzahl _____



- bitte heraustrennen und abschnitten! -



gefördert durch:

Die Sparkasse Bremen
Finanzdienstleistung



Solidaritätsfonds für studierende Eltern
an der Hochschule Bremen e.V.
c/o Frauenbüro
Werderstr. 73
28199 Bremen

Telefon: 0421/ 5905-4863
Fax: 0421/ 5905-4865
e-mail: frauenbuero@hs-bremen.de
Internet: www.frauenbuero.hs-bremen.de

Bankverbindung
Sparkasse Bremen
BLZ 290 501 01
Konto-Nr. 12 65 10 48

Kontakt



Solidaritätsfonds
für studierende Eltern
an der Hochschule Bremen