



Sehr geehrte Damen und Herren,

wir freuen uns, Sie zum Symposium „Adaptional strategies between the poles of water, earth, light and air“ einladen zu können.

Das Symposium wird ausgerichtet von Studenten des Internationalen Studiengangs Technische und Angewandte Biologie der Hochschule Bremen in Zusammenarbeit mit Studenten der Hanzehogeschool Groningen (Niederlande).

Im Rahmen des Symposiums stellen wir exemplarische Anpassungsstrategien von Organismen an verschiedene Umweltbedingungen vor.

Kenntnisse über diese Strategien können uns helfen, biologisch orientierte Problemlösungen, beispielsweise bei der Behandlung von Erkrankungen mit biopharmakologischen Medikamenten oder bei der Verbesserung biotechnologischer Systeme zu entwickeln.

Wir freuen uns auf Ihr Kommen.

Veranstaltungsort

Hochschule Bremen, Hansewasser-Hörsaal
(UB-Gebäude, Erdgeschoss)
Neustadtswall 27b
28199 Bremen
(neben dem Veranstaltungszentrum »Modernes«)

Parken

Parkmöglichkeiten sind nur sehr begrenzt vorhanden. Wir empfehlen die Anfahrt mit öffentlichen Verkehrsmitteln. Wenn Sie mit dem Auto anreisen, empfehlen wir das Parkhaus »Am Brill«, Ansgaritorstraße 16-20, 28195 Bremen.

Anfahrt mit Bus & Bahn

- » Linie 24 - Haltestelle Westerstraße
- » Linien 1, 8, 26, 27 - Haltestelle Hochschule Bremen
- » Linien 4, 5, 6 - Haltestelle Theater am Leibnizplatz

Adaptional strategies between the poles of water, earth, light and air

Freitag, 11. Februar 2011
Beginn 12:20 Uhr
Hochschule Bremen



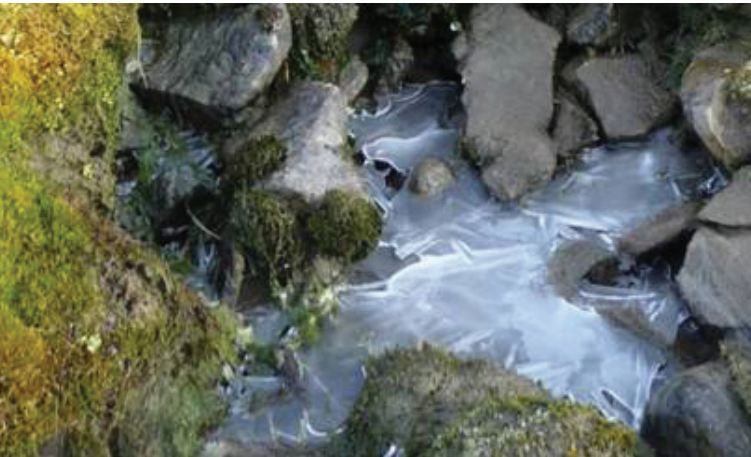
Adaptional strategies between the poles of water, earth, light and air

Introduction

For thousands of years mankind has been moved by the question „How and where did life on earth develop.“ Traditions, legends, myths and sagas of many cultures bear witness to this search for our origins. In almost any place on earth, even in regions attached to extreme living conditions, we find living organisms in wide variations.

During the International Symposium we will attempt to approach this history of adaptations and discuss them.

The knowledge about these adaptations might help us to find biologically inspired solutions such as the invention of biopharmaceutical drugs or the improvement of biotechnical systems.



Program

11th February 2011

12:20 Address of welcome

12:30 Microalgae: biochemical Matrjoschka dolls for biotechnologists

Prof. Dr. Gerd Klöck

13:05 The ecological and evolutionary concept behind allelochemical interactions by the example of Alexandrium tamarense

Jennifer Hülskötter

13:30 Chernobyl

Tanja Iken und Gilliano van der Biezen

13:50 Break

14:05 Arsenicum Bacteria

Tom Huizinga und Stefan Nijboer

14:30 The stickelback question

Prof. Dr. Heiko Brunken

15:05 Fur vs. Feather: The battle of effectiveness

Nadine Szeglat und Birte Albrecht

15:25 Break

16:00 Portuguese man-of-war (Physalia physalis) and the job sharing strategy

Ivan Ivanov und Iris Woltmann

16:25 The Artemisia-project - production of drugs in developing countries: Needs, possibilities and conditions

Prof. Dr. Henderikus H. Goris

17:00 Sickle cell anemia

Naomi Vink und Mirjam Roffel

17:25 Anopheles and plasmodium

Joury van't Klooster und Hanna Noordzij

17:45 Final Statements

18:00 End

Anmeldung

Hochschule Bremen

Fachbereich 5

Internationaler Studiengang Technische und Angewandte Biologie

Neustadtswall 27b

28199 Bremen

Da nur eine begrenzte Anzahl von Plätzen in dem Hörsaal vorhanden ist, bitten wir um

Anmeldung per E-Mail bis spätestens 8. Februar 2011 an:

hs.symposium2011@googlemail.com

Nennen Sie dabei bitte:

- Name
- Vorname
- Telefonnummer
- Fachbereich
- Adresse

Die Symposiumsprache ist Englisch.