



Hochschule Bremen
Zentrum für Lehren und Lernen

EvaSys Dr. Kathrin Prümm

Prof. Dr. Jörg Buchholz (PERSÖNLICH)

Auswertungsbericht Ihrer Lehrveranstaltung

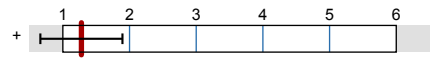
Sie erhalten hier die Ergebnisse der automatisierten Auswertung der Evaluation der Veranstaltung:
Flugregelung im Studiengang LUR

Für Rückfragen stehe ich Ihnen gerne per Mail zur Verfügung.

Mit freundlichen Grüßen
Dr. Kathrin Prümm

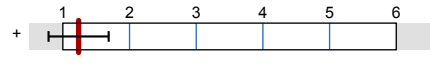
Globalwerte

Organisation (Skalenbreite: 6)



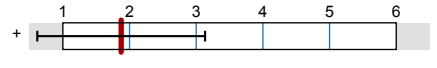
mw=1,28
s=0,62

Lernziele, Didaktik, Methodik (Skalenbreite: 6)



mw=1,24
s=0,45

Arbeitsbelastung (Skalenbreite: 6)

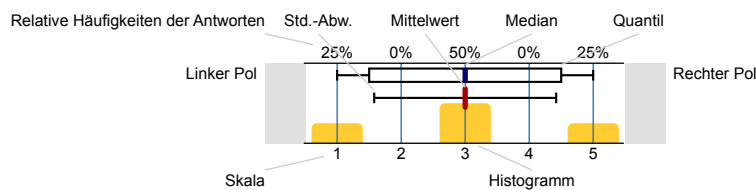


mw=1,88
s=1,26

Auswertungsteil der geschlossenen Fragen

Legende

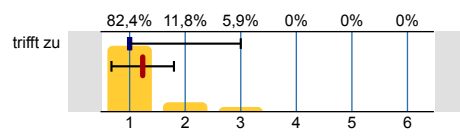
Frage



n=Anzahl
 mw=Mittelwert
 md=Median
 s=Std.-Abw.
 E.=Enthaltung

1. Organisation

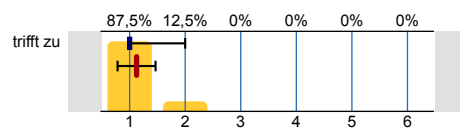
1.1) Informationen über die Lehrveranstaltung sind ausreichend.



trifft nicht zu

n=17
 mw=1,24
 md=1
 s=0,56

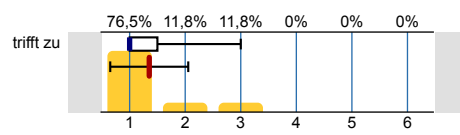
1.2) Die Informationen zur Lehrveranstaltung sind auf AULIS gut zu finden.



trifft nicht zu

n=16
 mw=1,13
 md=1
 s=0,34
 E.=1

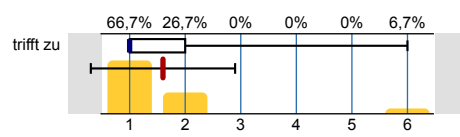
1.3) Leistungs- und Prüfungsanforderungen werden transparent gemacht.



trifft nicht zu

n=17
 mw=1,35
 md=1
 s=0,7

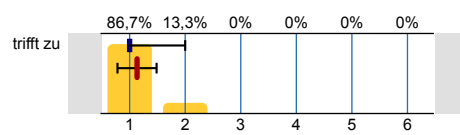
1.4) Die Modulbeschreibung wurde in der Veranstaltung nachvollziehbar dargestellt.



trifft nicht zu

n=15
 mw=1,6
 md=1
 s=1,3
 E.=2

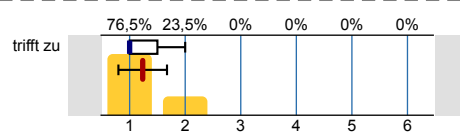
1.5) Die Inhalte der Lehrveranstaltung entsprechen im Wesentlichen der Modulbeschreibung.



trifft nicht zu

n=15
 mw=1,13
 md=1
 s=0,35
 E.=2

1.6) Die räumlichen Bedingungen (Online/Präsenz) sind angemessen (z.B. Akustik, Videoübertragung, Gruppengröße).



trifft nicht zu

n=17
 mw=1,24
 md=1
 s=0,44

2. Lernziele, Didaktik, Methodik

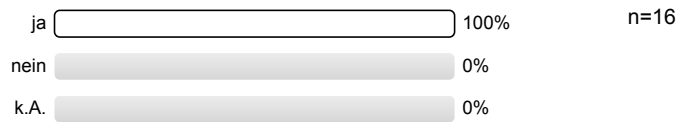
2.1)	Die Veranstaltung folgt einer nachvollziehbaren Semesterplanung (roter Faden).		trifft nicht zu	n=17 mw=1 md=1 s=0
2.2)	Die Veranstaltung hat mich motiviert, mich mit den Inhalten zu beschäftigen.		trifft nicht zu	n=17 mw=1,47 md=1 s=0,62
2.3)	Ich finde, auf die Fragen der Studierenden wird angemessen eingegangen.		trifft nicht zu	n=17 mw=1,12 md=1 s=0,33
2.4)	Ich fühle mich angemessen betreut.		trifft nicht zu	n=17 mw=1,06 md=1 s=0,24
2.5)	Ich kann die Inhalte der Lehrveranstaltung gut erfassen.		trifft nicht zu	n=17 mw=1,47 md=1 s=0,72
2.6)	Die Lernmaterialien sind gut verfügbar.		trifft nicht zu	n=15 mw=1,2 md=1 s=0,56 E.=1
2.7)	Begleit- und Lehrmaterialien tragen zum Verständnis der Lehrinhalte bei.		trifft nicht zu	n=16 mw=1,44 md=1 s=0,73
2.8)	Die Präsenz-/Onlineveranstaltungen bieten eine gute Grundlage für mein Selbststudium.		trifft nicht zu	n=16 mw=1,31 md=1 s=0,6
2.9)	Ich kann den Bezug der Lehrveranstaltung zum Ziel meines Studiums erkennen.		trifft nicht zu	n=16 mw=1,06 md=1 s=0,25

3. Arbeitsbelastung

3.1)	Pro Woche beträgt mein Zeitaufwand für die Veranstaltung (inkl. Lehrveranstaltung) etwa:	<p>1-2 Stunden <input type="checkbox"/> 0% n=16</p> <p>3-5 Stunden <input type="checkbox"/> 56.3%</p> <p>6-8 Stunden <input type="checkbox"/> 37.5%</p> <p>> 8 Stunden <input type="checkbox"/> 6.3%</p>	
3.2)	Mein Arbeitsaufwand für das Modul ist angemessen.		n=16 mw=1,88 md=1 s=1,26

4. Eigenes Arbeitsverhalten

4.1) Ich habe regelmäßig (an mehr als der Hälfte der Lehrveranstaltungen) teilgenommen.

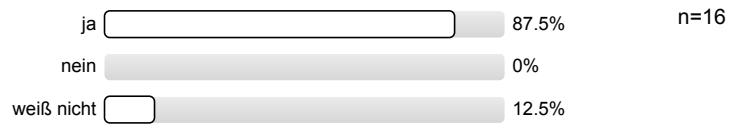


4.3) Ich habe in diesem Semester begleitend in einer Lerngruppe gelernt.



5. Anmerkungen

5.1) Die Lehrperson sorgt für einen respektvollen und gendergerechten Umgang in der Veranstaltung.



Profillinie

Teilbereich: Fak 5 Maschb.

Name der/des Lehrenden: Prof. Dr. Jörg Buchholz
 Titel der Lehrveranstaltung: Flugregelung
 (Name der Umfrage)

Verwendete Werte in der Profillinie: Mittelwert

1. Organisation

1.1) Informationen über die Lehrveranstaltung sind ausreichend.	trifft zu		trifft nicht zu	n=17	mw=1,24	md=1,00	s=0,56
1.2) Die Informationen zur Lehrveranstaltung sind auf AULIS gut zu finden.	trifft zu		trifft nicht zu	n=16	mw=1,13	md=1,00	s=0,34
1.3) Leistungs- und Prüfungsanforderungen werden transparent gemacht.	trifft zu		trifft nicht zu	n=17	mw=1,35	md=1,00	s=0,70
1.4) Die Modulbeschreibung wurde in der Veranstaltung nachvollziehbar dargestellt.	trifft zu		trifft nicht zu	n=15	mw=1,60	md=1,00	s=1,30
1.5) Die Inhalte der Lehrveranstaltung entsprechen im Wesentlichen der Modulbeschreibung.	trifft zu		trifft nicht zu	n=15	mw=1,13	md=1,00	s=0,35
1.6) Die räumlichen Bedingungen (Online/Präsenz) sind angemessen (z.B. Akustik, Videoübertragung, Gruppengröße).	trifft zu		trifft nicht zu	n=17	mw=1,24	md=1,00	s=0,44

2. Lernziele, Didaktik, Methodik

2.1) Die Veranstaltung folgt einer nachvollziehbaren Semesterplanung (roter Faden).	trifft zu		trifft nicht zu	n=17	mw=1,00	md=1,00	s=0,00
2.2) Die Veranstaltung hat mich motiviert, mich mit den Inhalten zu beschäftigen.	trifft zu		trifft nicht zu	n=17	mw=1,47	md=1,00	s=0,62
2.3) Ich finde, auf die Fragen der Studierenden wird angemessen eingegangen.	trifft zu		trifft nicht zu	n=17	mw=1,12	md=1,00	s=0,33
2.4) Ich fühle mich angemessen betreut.	trifft zu		trifft nicht zu	n=17	mw=1,06	md=1,00	s=0,24
2.5) Ich kann die Inhalte der Lehrveranstaltung gut erfassen.	trifft zu		trifft nicht zu	n=17	mw=1,47	md=1,00	s=0,72
2.6) Die Lernmaterialien sind gut verfügbar.	trifft zu		trifft nicht zu	n=15	mw=1,20	md=1,00	s=0,56
2.7) Begleit- und Lehrmaterialien tragen zum Verständnis der Lehrinhalte bei.	trifft zu		trifft nicht zu	n=16	mw=1,44	md=1,00	s=0,73
2.8) Die Präsenz-/Onlineveranstaltungen bieten eine gute Grundlage für mein Selbststudium.	trifft zu		trifft nicht zu	n=16	mw=1,31	md=1,00	s=0,60
2.9) Ich kann den Bezug der Lehrveranstaltung zum Ziel meines Studiums erkennen.	trifft zu		trifft nicht zu	n=16	mw=1,06	md=1,00	s=0,25

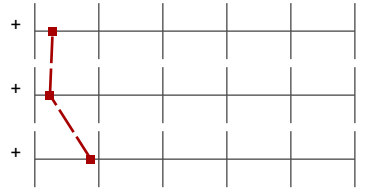
3. Arbeitsbelastung

3.2) Mein Arbeitsaufwand für das Modul ist angemessen.	trifft zu		trifft nicht zu	n=16	mw=1,88	md=1,00	s=1,26
--	-----------	--	-----------------	------	---------	---------	--------

Profillinie für Indikatoren

Teilbereich: Fak 5 Maschb.
 Name der/des Lehrenden: Prof. Dr. Jörg Buchholz
 Titel der Lehrveranstaltung: Flugregelung
 (Name der Umfrage)

Organisation (Skalenbreite: 6)



mw=1,28

s=0,62

Lernziele, Didaktik, Methodik (Skalenbreite: 6)

mw=1,24

s=0,45

Arbeitsbelastung (Skalenbreite: 6)

mw=1,88

s=1,26

Auswertungsteil der offenen Fragen

4. Eigenes Arbeitsverhalten

4.2) Falls Sie an der Veranstaltung nicht regelmäßig teilgenommen haben, teilen Sie uns bitte den Grund mit...

- /
- Organisatorische Gründe, da wir die Aufgaben online bearbeitet haben, hatte ich nicht die Zeit nach der Vorlesung nach Hause zu fahren

4.4) Falls "ja", wie hat sich diese Lerngruppe getroffen?

- /
- Im Rahmen der Veranstaltung
- Online
- Online über Discord/Teamviewer
- Präsenz
- Zuerst im Raum in der HS, als die 15 h voll waren online via Zoom

5. Anmerkungen

5.2) Was gefällt Ihnen an dieser Lehrveranstaltung besonders gut?

- Auf die inhaltlichen Fragen und Probleme der Studierenden wird sehr gut eingegangen und es wird definitiv sichergestellt, dass alle der Vorlesung folgen können.
Angenehme und lockere Lernatmosphäre
Interessant gestaltete Vorlesung
- Besonders gut gefällt mir, dass die Ziele und Inhalte in einem richtigen Tempo rüber gebracht werden. Darüber hinaus merkt man, dass Prof. Buchholz ein kompetenter und netter Prof. ist, der tatsächlich versucht sein Wissen weiterzugeben und geduldig mit Fragen und Störungen in der Vorlesung umzugehen weiß.
- Das Erstellen des Simulink Modells und ihre Art die Vorlesung zu halten.
- Das begleitet zur Präsenzveranstaltungen auch Videomaterial zur Verfügung gestellt wird.
- Das computerbasierte Konzept ist natürlich für die Thematik Flugregelung perfekt geeignet. Die Übungsfragen regen wirklich gut zu Diskussionen an und sorgen damit immer wieder für kleine aha-Effekte.
- Das vermittelte Wissen ist sehr gut an die Aufgabenstellungen gekoppelt.
- Der Professor beantwortet alle Fragen, die ihm von den Studenten gestellt wurden. Der Professor erklärt es auch, bis die Studenten es verstehen. Die Erklärung ist auch sehr detailliert aufgebaut, weder zu lang noch zu kurz.
- Der lockere Umgang mit den Studierenden und die sehr interessante Gestaltung der Vorlesung.
- Die Flexibilität der Präsenzveranstaltung
- Die gesamte Veranstaltung ist nach einem sehr nachvollziehbaren roten Faden aufgebaut. Dabei erlernt man auf Basis von Simulink vertiefend den Aufbau eines Simulationsmodells, was in der Tiefe in anderen Modulen in diesem Umfang versäumt wurde. Die Umgebung des A380 ist zudem mit vielen visuellen Unterstützungen, die im Simulationsmodell eingebaut wurden und durch das kleinschrittige Vorgehen und erläutern von Einflüssen und dessen Wirkung gut nachvollziehbar. Alles in allem ein sehr spaßiges Modul mit einem schönen Einblick in die Regelungstechnik.
- Die persönlichen Hilfestellungen.
- Die verständlichen Erklärungen. Vor allem im Bereich der Aerodynamik. Habe dort in einem Block mehr mitgenommen als im gesamten Modul Aerodynamik.
- Hat Spaß gemacht, das Simulink Modell zu bauen hat auch viel Verständnis für die Systembeschreibung im Allgemeinen und die Subsysteme im spezifischen gebracht

5.3) Und das könnte geändert werden

- 8:00 Uhr Vorlesungsbeginn ist für einen Montag nicht die beste Zeit

- Das System zur Präsenz-Zeiterfassung ist nicht sehr benutzerfreundlich gestaltet
- Das betrifft jetzt nicht direkt die Veranstaltung bei Prof. Buchholz.
Ich würde mir Wunschen das generell mehr mit Matlab gearbeitet wird, da ich persönlich im laufe des Studiums noch nicht so viel mit Matlab arbeiten durfte und in der Veranstaltung von Prof. Buchholz eigentlich nur mit Matlab gearbeitet wird.
(Dennoch steht in den Aufgaben von Prof. Buchholz alles genau beschrieben, sprich die Vorgehensweise etc. was die Bearbeitung einfacher macht.)
- Die Vorlesungsvideos auf Youtube neu hochladen, sodass sie alle in einen langen Video sind. Dies hat den Vorteil, dass man nicht jedes Mal Werbung bekommt vor einen neuen Video. Dieses lange Video lässt sich in Youtube in Kapitel unterteilen mithilfe von Zeitstempeln in der Videobeschreibung.
- Evtl. online Übertragung der Vorlesung und einbeziehen der Simulink Benutzeroberfläche.
Ansonsten empfinde ich das Modul als sehr gelungen.
- Ist alles super so wie es ist. Die Studierenden könnten sich mehr beteiligen, aber dies liegt nicht in ihrer Macht.
- Manchmal ist aus den Fragestellungen alleine nicht direkt ersichtlich, in welche Richtung die Antwort gehen soll (insbesondere die Fragen, welche längere Antworten erfordern).
Außerdem handelt es sich beim Modul FR offenbar ja um das halbe RTFR-Modul (ohne den RT-Teil). Entsprechend benötigt man eigentlich gar nicht das ganze Semester für die FR-Aufgaben. Vielleicht könnte man also die verbleibende Zeit nutzen, um die FR-Inhalte noch weiter zu vertiefen?
An einigen Stellen ist aufgefallen, dass das Modul vielleicht auch besser mit dem MEIK1-Modul abgestimmt werden sollte (oder besser andersherum).
- Vielleicht den Studenten an der ein oder anderen Stelle mehr vertrauen, was den Umgang mit der An- und Abmeldung während der Präsenzveranstaltung betrifft. Die meisten (kann an dieser Stelle zwar nicht für alle sprechen) melden sich ab, wenn gerade nicht mehr Arbeiten oder kurz an ihr Handy gehen. :-)
- nicht so kleinlich bei der Korrektur zu sein