



Hochschule Bremen
Zentrum für Lehren und Lernen

EvaSys Dr. Kathrin Prümm

Prof. Dr. Jörg Buchholz (PERSÖNLICH)

Auswertungsbericht Ihrer Lehrveranstaltung(en)

Sie erhalten hier die Ergebnisse der automatisierten Auswertung der Lehrveranstaltungsevaluation zur Veranstaltung:
Flugregelung (M 017) im Studiengang LUR.

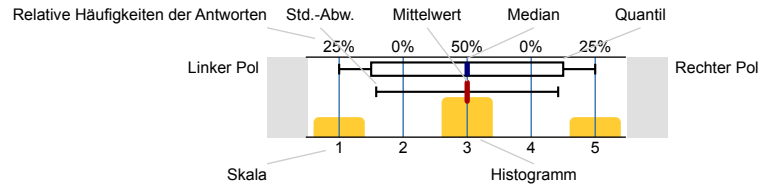
Für Rückfragen stehe ich Ihnen gerne per Mail zur Verfügung.

Mit freundlichen Grüßen
Dr. Kathrin Prümm

Auswertungsteil der geschlossenen Fragen

Legende

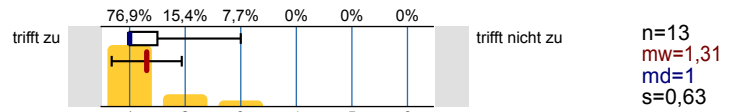
Fragestext



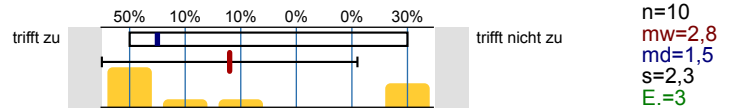
n=Anzahl
 mw=Mittelwert
 md=Median
 s=Std.-Abw.
 E.=Enthaltung

1. Organisation

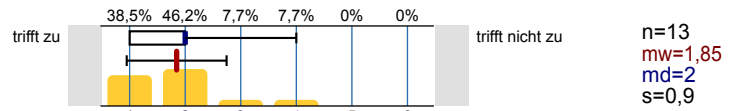
1.1) Informationen über die Lehrveranstaltung sind ausreichend.



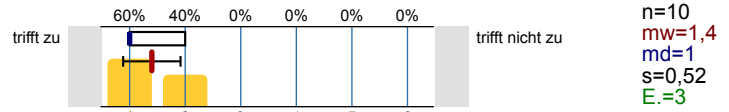
1.2) Die Informationen zur Lehrveranstaltung sind in AULIS gut zu finden.



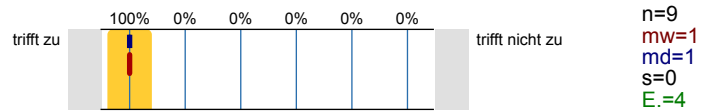
1.3) Leistungs- und Prüfungsanforderungen werden transparent gemacht.



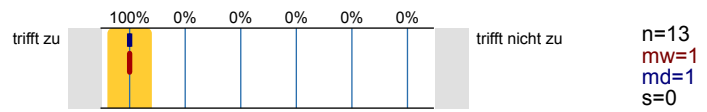
1.4) Die Modulbeschreibung wurde in der Veranstaltung nachvollziehbar dargestellt.



1.5) Die Inhalte der Lehrveranstaltung entsprechen im Wesentlichen der Modulbeschreibung.

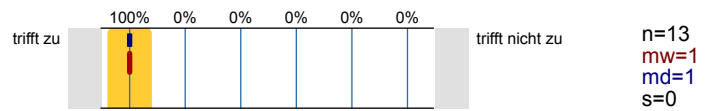


1.6) Die räumlichen Bedingungen (Online/Präsenz) sind angemessen (z.B. Akustik, Videoübertragung, Gruppengröße).

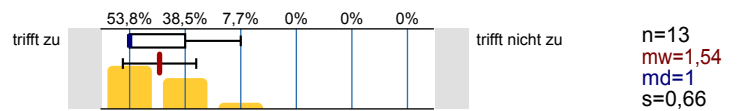


2. Lernziele, Didaktik, Methodik

2.1) Die Veranstaltung folgt einer nachvollziehbaren Semesterplanung (roter Faden).

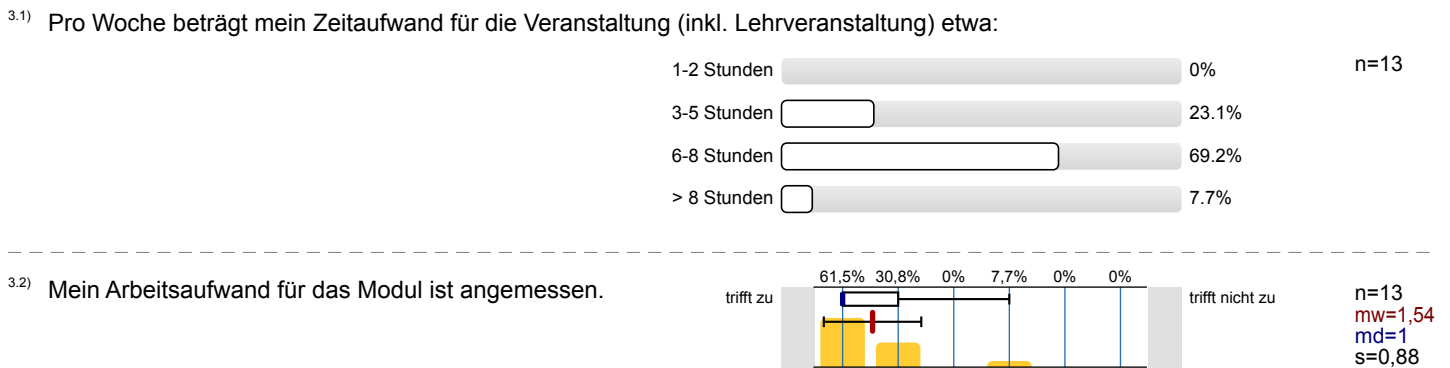


2.2) Die Veranstaltung hat mich motiviert, mich mit den Inhalten zu beschäftigen.

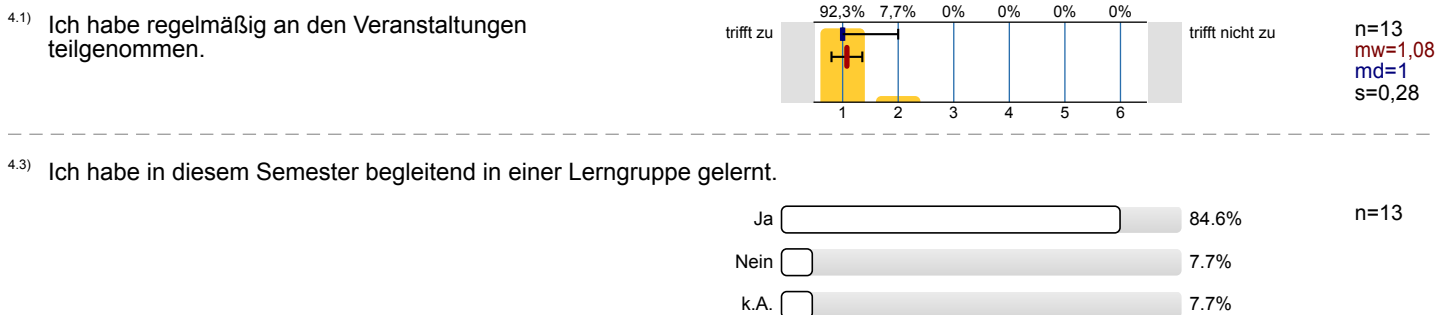




3. Arbeitsbelastung

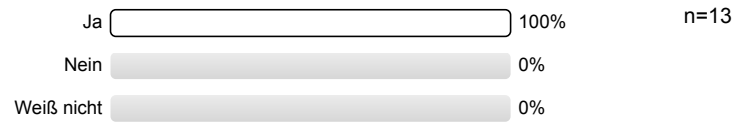


4. Eigenes Arbeitsverhalten



5. Anmerkungen

5.1) Die Lehrperson sorgt für einen respektvollen und gendergerechten Umgang in der Veranstaltung.



Profillinie

Teilbereich: Fak 5 Maschb.

Name der/des Lehrenden: Prof. Dr. Jörg Buchholz
 Titel der Lehrveranstaltung: Flugregelung (M 017)
 (Name der Umfrage)

Verwendete Werte in der Profillinie: Mittelwert

1. Organisation

Frage	trifft zu	trifft nicht zu	n	mw	md	s
1.1) Informationen über die Lehrveranstaltung sind ausreichend.			n=13	mw=1,31	md=1,00	s=0,63
1.2) Die Informationen zur Lehrveranstaltung sind in AULIS gut zu finden.			n=10	mw=2,80	md=1,50	s=2,30
1.3) Leistungs- und Prüfungsanforderungen werden transparent gemacht.			n=13	mw=1,85	md=2,00	s=0,90
1.4) Die Modulbeschreibung wurde in der Veranstaltung nachvollziehbar dargestellt.			n=10	mw=1,40	md=1,00	s=0,52
1.5) Die Inhalte der Lehrveranstaltung entsprechen im Wesentlichen der Modulbeschreibung.			n=9	mw=1,00	md=1,00	s=0,00
1.6) Die räumlichen Bedingungen (Online/Präsenz) sind angemessen (z.B. Akustik, Videoübertragung, Gruppengröße).			n=13	mw=1,00	md=1,00	s=0,00

2. Lernziele, Didaktik, Methodik

Frage	trifft zu	trifft nicht zu	n	mw	md	s
2.1) Die Veranstaltung folgt einer nachvollziehbaren Semesterplanung (roter Faden).			n=13	mw=1,00	md=1,00	s=0,00
2.2) Die Veranstaltung hat mich motiviert, mich mit den Inhalten zu beschäftigen.			n=13	mw=1,54	md=1,00	s=0,66
2.3) Ich finde, auf die Fragen der Studierenden wird angemessen eingegangen.			n=13	mw=1,15	md=1,00	s=0,55
2.4) Ich fühle mich angemessen betreut.			n=13	mw=1,23	md=1,00	s=0,60
2.5) Ich kann die Inhalte der Lehrveranstaltung gut erfassen.			n=13	mw=1,69	md=2,00	s=0,48
2.6) Die Lernmaterialien sind gut verfügbar.			n=13	mw=1,08	md=1,00	s=0,28
2.7) Begleit- und Lehrmaterialien tragen zum Verständnis der Lehrinhalte bei.			n=13	mw=1,23	md=1,00	s=0,60
2.8) Die Präsenz-/Onlineveranstaltungen bieten eine gute Grundlage für mein Selbststudium.			n=13	mw=1,46	md=1,00	s=0,66
2.9) Ich kann den Bezug der Lehrveranstaltung zum Ziel meines Studiums erkennen.			n=13	mw=1,23	md=1,00	s=0,44

3. Arbeitsbelastung

Frage	trifft zu	trifft nicht zu	n	mw	md	s
3.2) Mein Arbeitsaufwand für das Modul ist angemessen.			n=13	mw=1,54	md=1,00	s=0,88

4. Eigenes Arbeitsverhalten

Frage	trifft zu	trifft nicht zu	n	mw	md	s
4.1) Ich habe regelmäßig an den Veranstaltungen teilgenommen.			n=13	mw=1,08	md=1,00	s=0,28

Auswertungsteil der offenen Fragen

4. Eigenes Arbeitsverhalten

4.2) Falls Sie an der Veranstaltung nicht regelmäßig teilgenommen haben, teilen Sie uns bitte den Grund mit...

- Ich bin ein oder zwei Mal nach dem Weckerklingeln wieder eingeschlafen und habe die Vorlesung dann entsprechend - im wahrsten Sinne des Wortes - verpennt.
- Ich konnte häufig erst verspätet an der VL teilnehmen, da parallel ein Labor lief.
- Ich war immer anwesend, allerdings oft nur "physisch". 8:00 Uhr morgens in einem Online Semester war nicht leicht zu meistern ;)
- Vielleicht muss man eine online Vorlesung nicht um 8 Uhr beginnen, wenn sie noch bis 15 Uhr eingeplant ist.

4.4) Falls "ja", wie hat sich diese Lerngruppe getroffen?

- Bei Discord
- Die Arbeitsgruppe traf sich täglich bei Discord.
- Discord
- In den Breakout Räumen.
- In den eingerichteten Breakout-Räumen und privaten Meetings
- Online über discord oder zoom
- Online, über Zoom, bzw Discord zum bearbeiten und besprechen der gestellten Aufgaben
- Virtuell auf einem Discord-Server
- Wir haben uns auf Zoom und auf Discord getroffen.
- Zoom Breakout + Discord
- Zoom Konferenz von Herrn Buchholz am Donnerstag und über die Software Teamviewer sowie Discord am Wochenende bzw. bei Bedarf.
- Über die BreakOut-Sessions der Veranstaltung

5. Anmerkungen

5.2) Was gefällt Ihnen an dieser Lehrveranstaltung besonders gut?

- -strukturiertes Skript und Vorlesungsinhalte
-ausführliche Erläuterungen in der Vorlesung
-Fragen werden jederzeit beantwortet
- Aus meiner Sicht gibt es in meinem Studiengang keinen Dozenten, der Inhalte besser als Herr Buchholz erläutern kann. Wenn Fragen bei den Studierenden auftreten, nimmt er sich Zeit, diese auch wirklich zu beantworten, selbst wenn er dafür ein Thema fünf Mal erklären muss. Auch finde ich es sehr gut, dass die Vorlesungsinhalte sowohl als Skript, als Videos UND als Vorlesung zur Verfügung gestellt werden.
- Dass wir mit unserer A380 ein wirklich großes und komplexes System in Gänze betrachten, anstatt an vielen kleinen uninteressanten Aufgaben die Inhalte vermittelt zu bekommen. Die Vorlesung hat stets eine gute Grundlage für die Bearbeitung der wöchentlichen Aufgaben geschaffen. Auch das Skript konnte viele Unklarheiten aus dem Weg räumen. Alle Fragen die darüber hinaus noch blieben, wurden vom Dozenten nachhaltig beantwortet.
- Der Dozent ist ein sehr angenehmer Mensch, dem man gut zuhören kann. Der Inhalt wird sehr gut vermittelt und die Übungsaufgaben tragen besser zum Verständnis bei als jede Modulbezogene Übung, an der ich bisher teilgenommen habe. Darüber hinaus sind die Übungsaufgaben immer wieder mit Witz und Eigenironie formuliert, sodass die Bearbeitung viel Spaß macht, auch wenn die Fehlersuche z.T. sehr frustrierend sein kann. Super war auch, dass man den Dozenten immer um Hilfe bitten konnte und er die Fernbedienungsfunktion von Zoom freigeschaltet hat, sodass er nicht umständlich umschreiben musste, was er meint, sondern dies direkt zeigen konnte. Eins der besten Module, die ich bisher hatte.
- Der Herr Buchholz hat trotz des Online "Hindernisses" die Inhalte sehr anschaulich und deutlich erklären können. Ich persönlich fand die Vorlesung von Herrn Buchholz am besten im diesem Semester. Wirklich sehr gut gemacht !
- Didaktik

- Die Nähe zwischen Dozent und Studierenden. Außerdem das interessante Thema.
- Die Studierenden werden sehr gut an die Hand genommen und der Prof legt sehr großen Wert darauf, dass man die Inhalte nachvollzieht und verinnerlicht.
Die Kombination aus Vorlesung und Übungen hat mir sehr gut gefallen.
Der Prof kommt bei jeder Gruppe vorbei und guckt auf welchem Stand sie so sind damit und nimmt sich viel Zeit den Studierenden zu helfen.

Diese Vorlesung könnte auch in Zukunft online durchgeführt werden es besteht eigtl kein Grund für eine Präsenzveranstaltung ich konnte so viel besser den Folien folgen und mit meinem Equipment zu hause arbeiten.

- Die Unterrichtsmethode.
- Die gute Vorbereitung des Prof auf die momentane Corona Situation.
Das sehr gute Erklären der Thematik von Seiten des Profs.
Das eigenständige Arbeiten
Die Hilfsbereitschaft des Profs.
- Herr Buchholz kann die Unterrichtsinhalte gut erläutern und man kann sich die Aufgaben zeitlich sehr flexibel einteilen.
- Im Prinzip alles.

5.3) Und das konnte geändert werden

- Mir persönlich war die Vorlesung um 8:00 Uhr zu früh. Da wir in diesem Jahr abgesehen von FR keine Veranstaltung vor 10 Uhr haben, hat der frühe Beginn meinen Schlafrhythmus regelmäßig ein wenig aus der Bahn geworfen. Das ist natürlich am Ende einfach mein eigenes Problem, dank der zahlreichen Möglichkeiten, sich neben der Vorlesung die Inhalte anzueignen, allerdings auch kein großes. Mir hätte eine Vorlesung um bspw. 10 Uhr einfach besser gelegen.
- Vielleicht die letzten Kapitel vorlesungstechnisch betreuen, wobei mir bewusst ist, dass diese Themengebiete größtenteils von anderen Modulen abgedeckt werden. Zum Regelungstechnischen gibt es nichts zu meckern.
- Vielleicht könnte ein Fortsetzungsmodul mit den vertiefenden Themen angeboten werden (Quaternionen, Regelungstechnik usw.)
- später beginnen.
- vielleicht doch das lernen der Nomenklatur am Anfang des Semesters verpflichtend machen und eine kleine Abfrage machen.